

# Prof. Dr. Irena Kogan

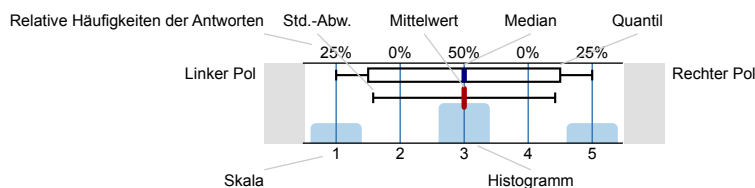
VL Sozialstruktur Deutschlands im internationalen Vergleich (40915)  
Erfasste Fragebögen = 23



## Auswertungsteil der geschlossenen Fragen

### Legende

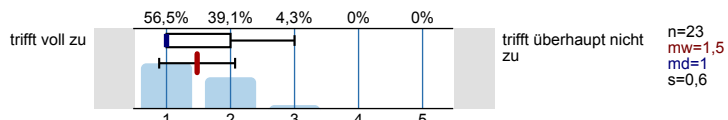
Fragestext



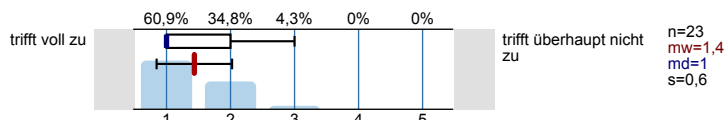
n=Anzahl  
mw=Mittelwert  
md=Median  
s=Std.-Abw.  
E.=Enthaltung

### 1. Lehrveranstaltung

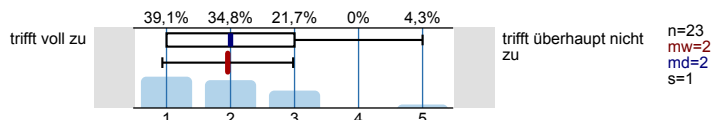
1.1) Der Inhalt der Lehrveranstaltung war sehr gut strukturiert.



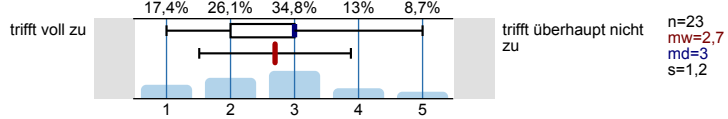
1.2) Der Stoff der Veranstaltung wurde anhand von geeigneten Beispielen sehr anschaulich behandelt.



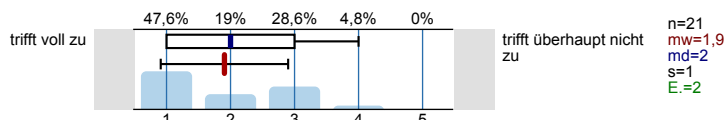
1.3) Der/die Dozent/-in wirkte auf mich sehr motivierend.



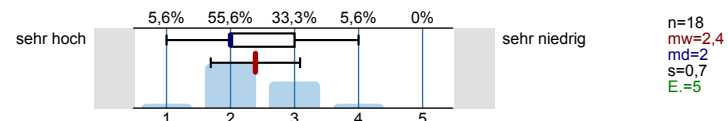
1.4) Der/die Dozent/-in förderte die offene und freie Beteiligung der Studierenden.



1.5) Der/die Dozent/-in zeigte in der Lehrveranstaltung sehr großes Engagement.

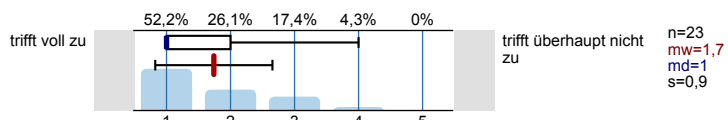


1.6) Der durchschnittliche Arbeitsaufwand für die Lehrveranstaltung ist im Verhältnis zu den vergebenen ECTS-Punkten ... (Ein ECTS-Punkt entspricht einem studentischen Arbeitsaufwand von 30 Stunden)

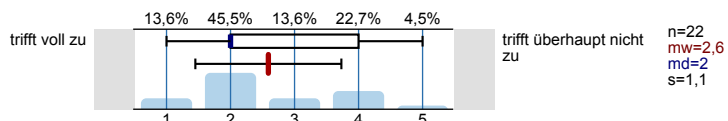


### 2. Dozierende

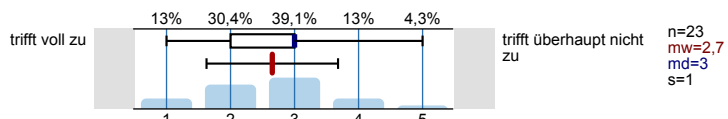
2.1) Die Erklärungen der Lehrperson waren verständlich.



2.2) Die Lehrperson regte zum Mitdenken und Durchdenken des Stoffes an.



2.3) Die Lehrperson ermutigte die Studierenden Fragen zu stellen und an der Diskussion teilzunehmen.

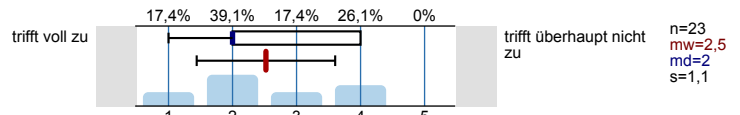


2.4)	Die Lehrperson ermutigte die Studierenden dazu, sich eine eigene Meinung zu den Lerninhalten zu bilden.		trifft überhaupt nicht zu	n=21 mw=2,9 md=3 s=1,3 E.=2
2.5)	Die zu Semesterbeginn angegebenen Inhalte der Veranstaltung stimmen mit den tatsächlich behandelten Inhalten überein, so dass mir stets klar ist, was als nächstes kommt.		trifft überhaupt nicht zu	n=22 mw=1,1 md=1 s=0,4 E.=1
2.6)	Die Lehrveranstaltungs-inhalte waren gut durch die Lehrperson vorbereitet.		trifft überhaupt nicht zu	n=23 mw=1,4 md=1 s=0,7
2.7)	Die von der Lehrperson ausgegebenen Materialien (Literatur, Folien, etc.) haben mir geholfen, den Stoff zu erarbeiten.		trifft überhaupt nicht zu	n=22 mw=1,7 md=2 s=0,7 E.=1
2.8)	Ein Bezug zwischen Theorie und Praxis wurde hergestellt.		trifft überhaupt nicht zu	n=22 mw=1,6 md=1,5 s=0,7 E.=1
2.9)	Die Bedeutung/Nutzen der behandelten Themen wird vermittelt.		trifft überhaupt nicht zu	n=21 mw=1,8 md=2 s=1 E.=2
2.10)	Die Lehrperson war im Umgang mit den Studierenden freundlich.		trifft überhaupt nicht zu	n=23 mw=1,3 md=1 s=0,6
2.11)	Die Lehrperson war kooperativ und aufgeschlossen.		trifft überhaupt nicht zu	n=21 mw=1,5 md=1 s=0,9 E.=2
2.12)	Die Lehrperson hielt die Lehrveranstaltung dynamisch und interaktiv.		trifft überhaupt nicht zu	n=23 mw=2,7 md=3 s=1,2
2.13)	Die Art, wie Beiträge von Studierenden (z. B. Prüfungen, Beiträge in der Veranstaltung) bewertet wurden, war gerecht und angemessen.		trifft überhaupt nicht zu	n=5 mw=2,2 md=2 s=0,8 E.=18
2.14)	Die Art, wie Beiträge von Studierenden (z. B. Prüfungen, Beiträge in der Veranstaltung) bewertet wurden, entspricht den vorab angekündigten Kriterien.	Es wird keine Auswertung angezeigt, da die Anzahl der Antworten zu gering ist.		
2.15)	Die Lehrperson hat transparente Kriterien, nach denen studentische Leistungen bewertet werden.		trifft überhaupt nicht zu	n=11 mw=1,8 md=2 s=1 E.=12

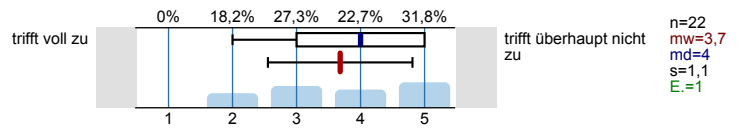
### 3. Studierende

3.1)	Meine Vorkenntnisse waren ausreichend, um den Kursinhalten zu folgen.		trifft überhaupt nicht zu	n=23 mw=1,3 md=1 s=0,4
------	---	--	---------------------------	---------------------------------

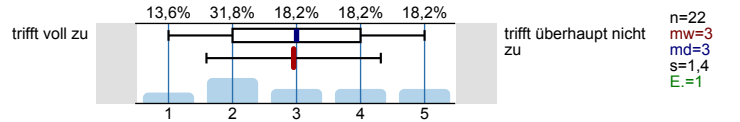
3.2) Ich habe mich schon vor der Lehrveranstaltung sehr für die behandelten Themen interessiert.



3.3) Ich habe mich auf die einzelnen Sitzungen vorbereitet (z. B. durch Lesen der Literatur).

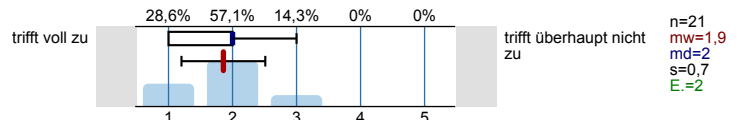


3.4) Ich habe die einzelnen Sitzungen nachbereitet (z. B. durch Diskussion mit anderen Veranstaltungsteilnehmenden oder Lesen von Literatur).

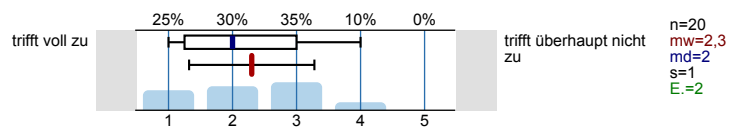


#### 4. Kontext

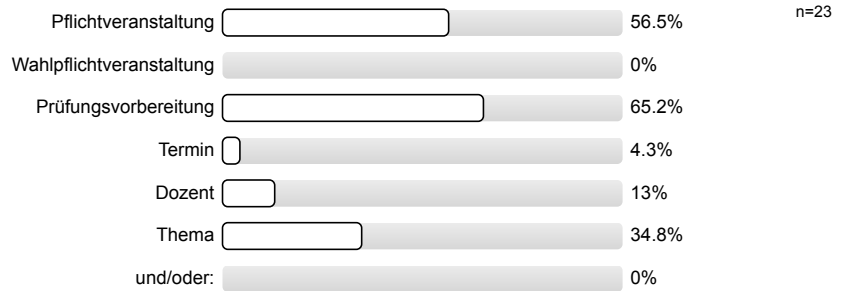
4.1) In der Lehrveranstaltung herrscht eine gute Arbeitsatmosphäre.



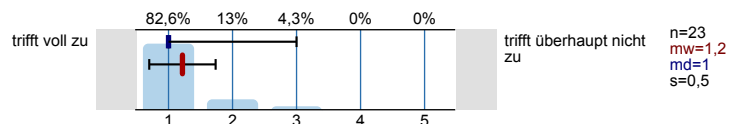
4.2) Die Atmosphäre in der Veranstaltung erleichterte die Erarbeitung der Lerninhalte.



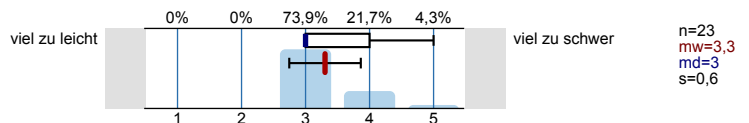
4.3) Grund für den Besuch der Veranstaltung (Mehrfachantworten möglich):



4.5) Das Lernmaterial (z. B. Literatur, Folien) war verfügbar.

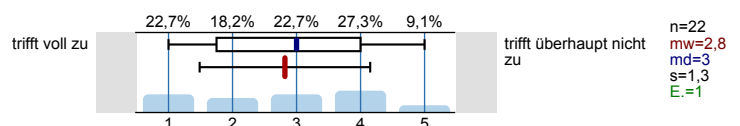


4.6) Wie schätzen Sie die Schwere des Stoffes ein?

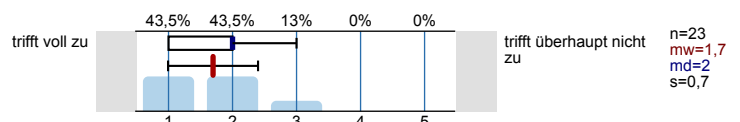


#### 5. Lernerfolg

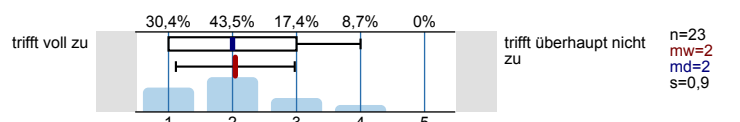
5.1) Ich habe meine Methodenkompetenz durch den Besuch dieser Lehrveranstaltung verbessert.



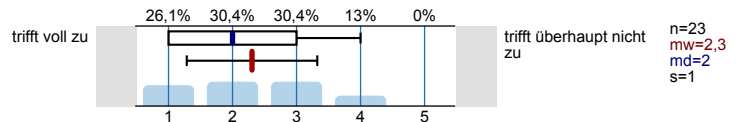
5.2) Ich habe meine fachliche Kompetenz durch den Besuch dieser Lehrveranstaltung verbessert.



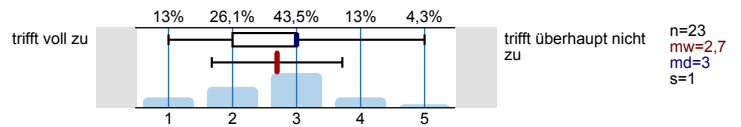
5.3) Mein Interesse an den behandelten Inhalten ist durch diese Veranstaltung gestiegen.



5.4) Die Auseinandersetzung mit den Inhalten der Veranstaltung hat mir Freude bereitet.

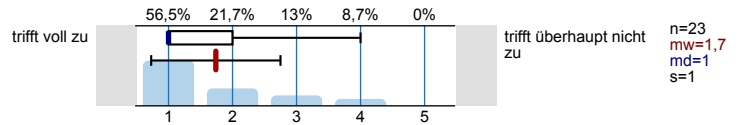


5.5) Der Besuch der Lehrveranstaltung hat mich angeregt, mich selbstgeleitet mit den Lerninhalten zu beschäftigen.

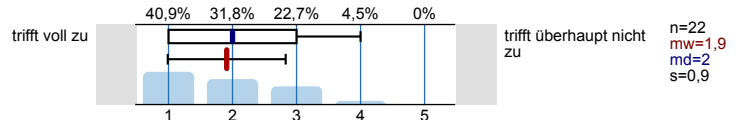


## 6. Gesamtbeurteilung

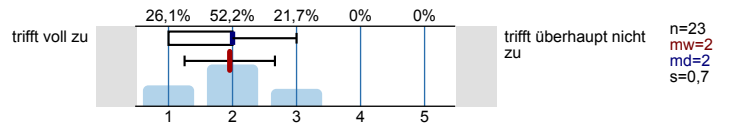
6.1) Mit dem/der Dozenten/-in bin ich insgesamt sehr zufrieden.



6.2) Mit der Lehrveranstaltung bin ich insgesamt sehr zufrieden.



6.3) Ich habe in dieser Lehrveranstaltung sehr viel gelernt.



# Profillinie

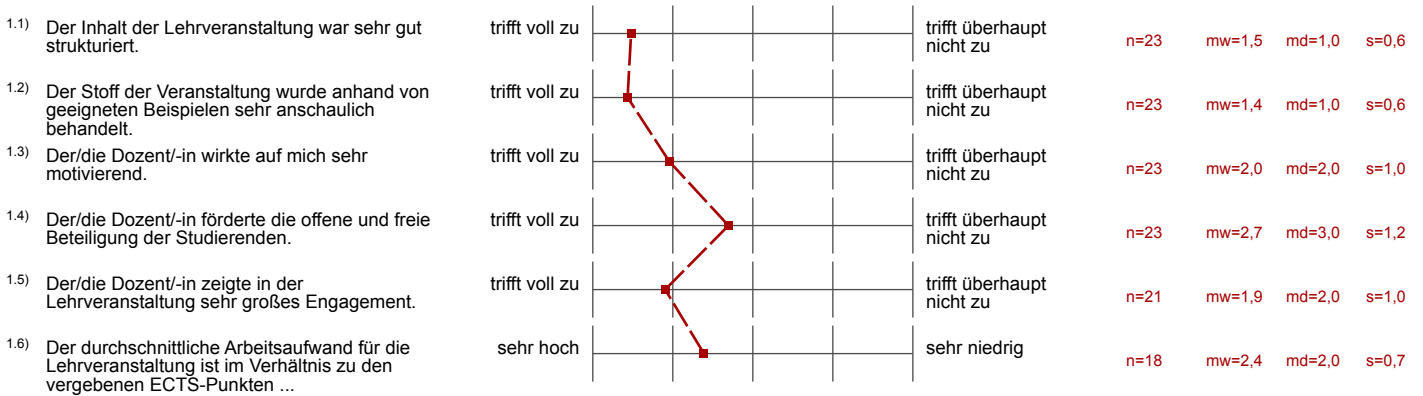
Teilbereich: Fakultät für Sozialwissenschaften

Name der/des Lehrenden: Prof. Dr. Irena Kogan

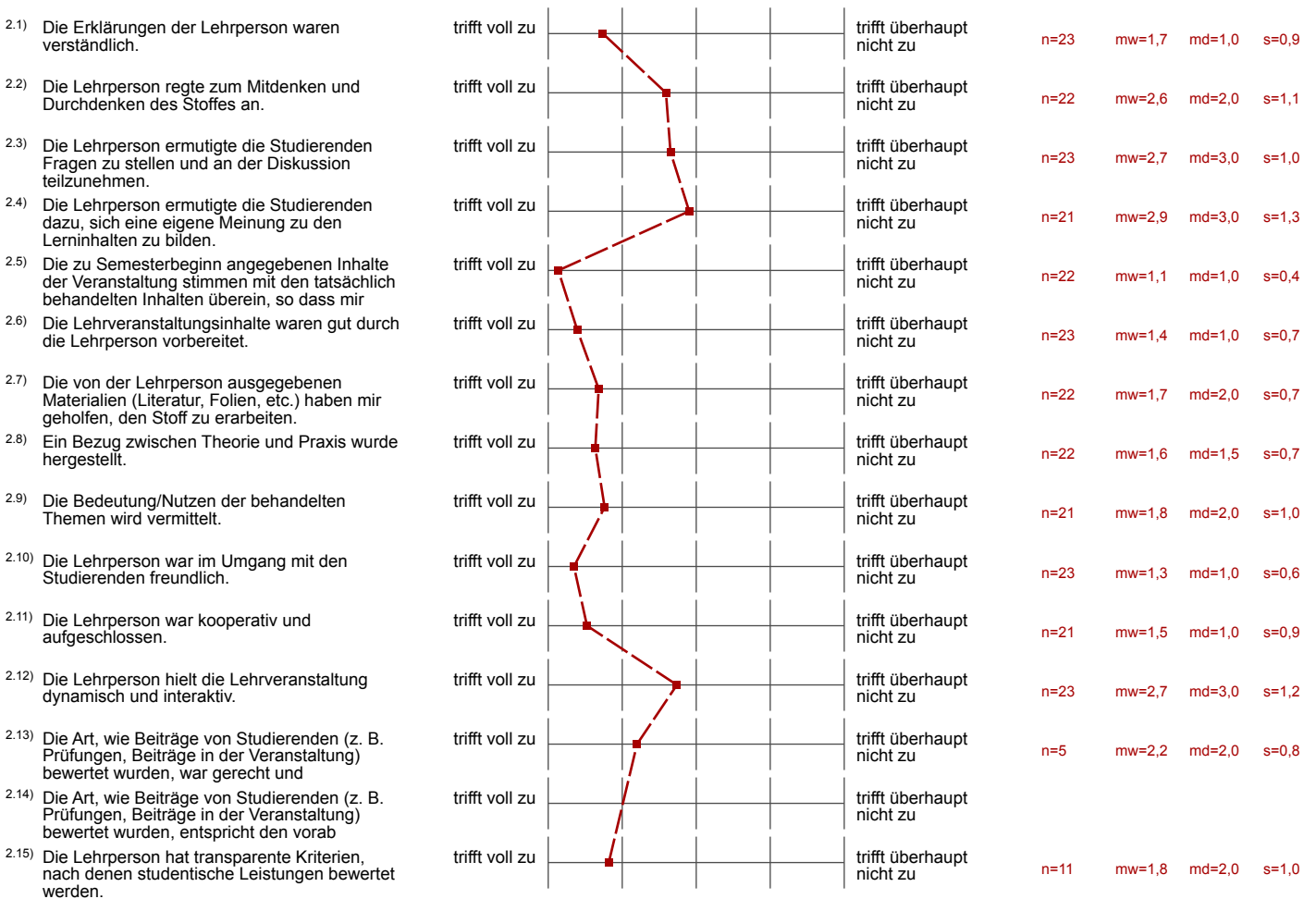
Titel der Lehrveranstaltung: VL Sozialstruktur Deutschlands im internationalen Vergleich (40915)  
(Name der Umfrage)

Verwendete Werte in der Profillinie: Mittelwert

## 1. Lehrveranstaltung



## 2. Dozierende



### 3. Studierende

3.1) Meine Vorkenntnisse waren ausreichend, um den Kursinhalten zu folgen.	trifft voll zu		trifft überhaupt nicht zu	n=23	mw=1,3	md=1,0	s=0,4
3.2) Ich habe mich schon vor der Lehrveranstaltung sehr für die behandelten Themen interessiert.	trifft voll zu		trifft überhaupt nicht zu	n=23	mw=2,5	md=2,0	s=1,1
3.3) Ich habe mich auf die einzelnen Sitzungen vorbereitet (z. B. durch Lesen der Literatur).	trifft voll zu		trifft überhaupt nicht zu	n=22	mw=3,7	md=4,0	s=1,1
3.4) Ich habe die einzelnen Sitzungen nachbereitet (z. B. durch Diskussion mit anderen Veranstaltungsteilnehmenden oder Lesen von	trifft voll zu		trifft überhaupt nicht zu	n=22	mw=3,0	md=3,0	s=1,4

### 4. Kontext

4.1) In der Lehrveranstaltung herrscht eine gute Arbeitsatmosphäre.	trifft voll zu		trifft überhaupt nicht zu	n=21	mw=1,9	md=2,0	s=0,7
4.2) Die Atmosphäre in der Veranstaltung erleichterte die Erarbeitung der Lerninhalte.	trifft voll zu		trifft überhaupt nicht zu	n=20	mw=2,3	md=2,0	s=1,0
4.5) Das Lernmaterial (z. B. Literatur, Folien) war verfügbar.	trifft voll zu		trifft überhaupt nicht zu	n=23	mw=1,2	md=1,0	s=0,5
4.6) Wie schätzen Sie die Schwere des Stoffes ein?	viel zu leicht		viel zu schwer	n=23	mw=3,3	md=3,0	s=0,6

### 5. Lernerfolg

5.1) Ich habe meine Methodenkompetenz durch den Besuch dieser Lehrveranstaltung verbessert.	trifft voll zu		trifft überhaupt nicht zu	n=22	mw=2,8	md=3,0	s=1,3
5.2) Ich habe meine fachliche Kompetenz durch den Besuch dieser Lehrveranstaltung verbessert.	trifft voll zu		trifft überhaupt nicht zu	n=23	mw=1,7	md=2,0	s=0,7
5.3) Mein Interesse an den behandelten Inhalten ist durch diese Veranstaltung gestiegen.	trifft voll zu		trifft überhaupt nicht zu	n=23	mw=2,0	md=2,0	s=0,9
5.4) Die Auseinandersetzung mit den Inhalten der Veranstaltung hat mir Freude bereitet.	trifft voll zu		trifft überhaupt nicht zu	n=23	mw=2,3	md=2,0	s=1,0
5.5) Der Besuch der Lehrveranstaltung hat mich angeregt, mich selbstgeleitet mit den Lerninhalten zu beschäftigen.	trifft voll zu		trifft überhaupt nicht zu	n=23	mw=2,7	md=3,0	s=1,0

### 6. Gesamtbeurteilung

6.1) Mit dem/der Dozenten/-in bin ich insgesamt sehr zufrieden.	trifft voll zu		trifft überhaupt nicht zu	n=23	mw=1,7	md=1,0	s=1,0
6.2) Mit der Lehrveranstaltung bin ich insgesamt sehr zufrieden.	trifft voll zu		trifft überhaupt nicht zu	n=22	mw=1,9	md=2,0	s=0,9
6.3) Ich habe in dieser Lehrveranstaltung sehr viel gelernt.	trifft voll zu		trifft überhaupt nicht zu	n=23	mw=2,0	md=2,0	s=0,7

(\* Hinweis: Wenn die Anzahl der Antworten auf eine Frage zu gering ist, wird für die Frage keine Auswertung angezeigt.