

# Prof. Dr. Irena Kogan

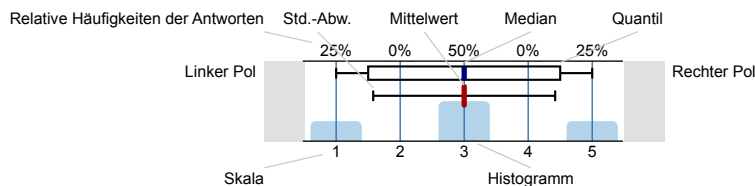
HS Themen der Allgemeinen & Speziellen Soziologie: Integration der Einwanderer und ethnische Ungleichheit (40913)  
Erfasste Fragebögen = 7



## Auswertungsteil der geschlossenen Fragen

### Legende

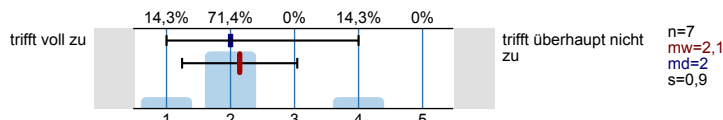
Fragestext



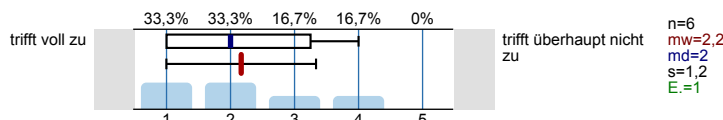
n=Anzahl  
mw=Mittelwert  
md=Median  
s=Std.-Abw.  
E.=Enthaltung

### 1. Lehrveranstaltung

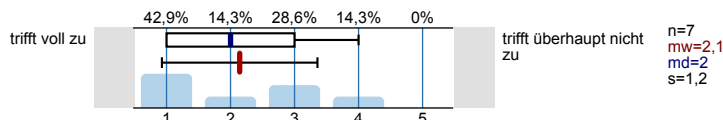
1.1) Der Inhalt der Lehrveranstaltung war sehr gut strukturiert.



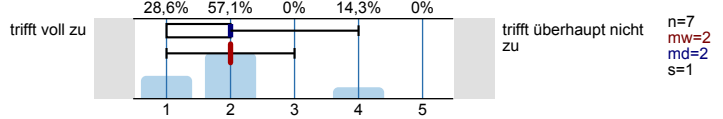
1.2) Der Stoff der Veranstaltung wurde anhand von geeigneten Beispielen sehr anschaulich behandelt.



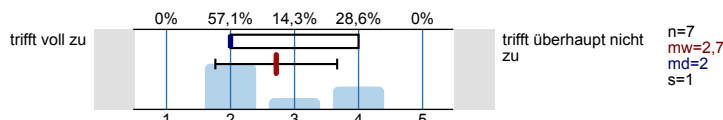
1.3) Der/die Dozent/-in wirkte auf mich sehr motivierend.



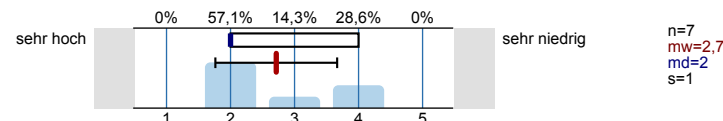
1.4) Der/die Dozent/-in förderte die offene und freie Beteiligung der Studierenden.



1.5) Der/die Dozent/-in zeigte in der Lehrveranstaltung sehr großes Engagement.

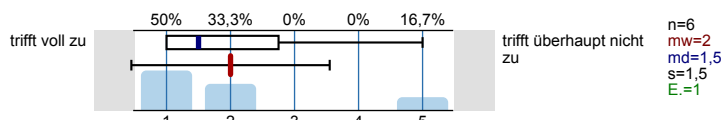


1.6) Der durchschnittliche Arbeitsaufwand für die Lehrveranstaltung ist im Verhältnis zu den vergebenen ECTS-Punkten ... (Ein ECTS-Punkt entspricht einem studentischen Arbeitsaufwand von 30 Stunden)

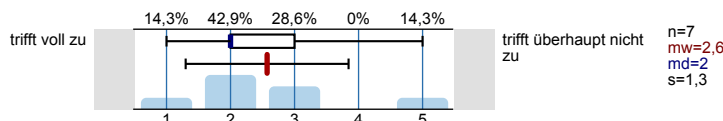


### 2. Dozierende

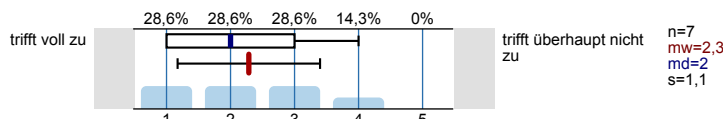
2.1) Die Erklärungen der Lehrperson waren verständlich.



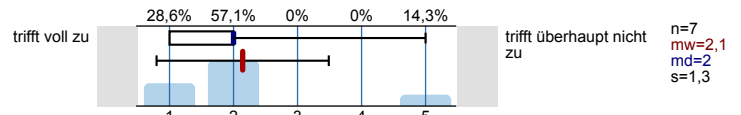
2.2) Die Lehrperson regte zum Mitdenken und Durchdenken des Stoffes an.



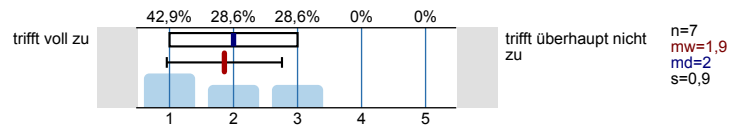
2.3) Die Lehrperson ermutigte die Studierenden Fragen zu stellen und an der Diskussion teilzunehmen.



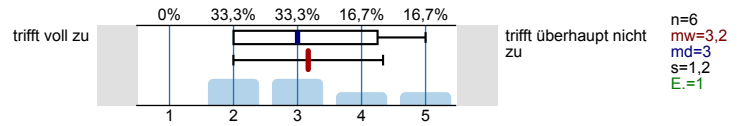
2.4) Die Lehrperson ermutigte die Studierenden dazu, sich eine eigene Meinung zu den Lerninhalten zu bilden.



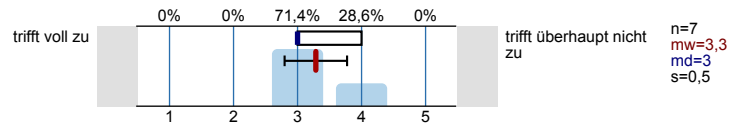
2.5) Die zu Semesterbeginn angegebenen Inhalte der Veranstaltung stimmen mit den tatsächlich behandelten Inhalten überein, so dass mir stets klar ist, was als nächstes kommt.



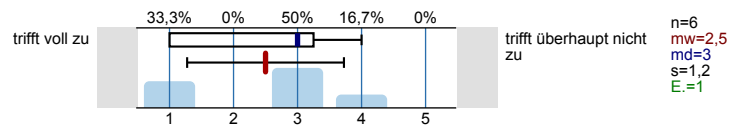
2.6) Die Lehrveranstaltungsinhalte waren gut durch die Lehrperson vorbereitet.



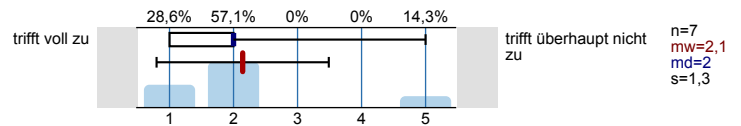
2.7) Die von der Lehrperson ausgegebenen Materialien (Literatur, Folien, etc.) haben mir geholfen, den Stoff zu erarbeiten.



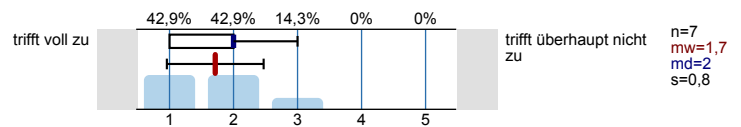
2.8) Ein Bezug zwischen Theorie und Praxis wurde hergestellt.



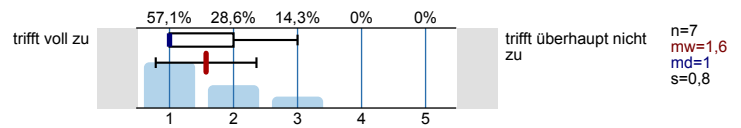
2.9) Die Bedeutung/Nutzen der behandelten Themen wird vermittelt.



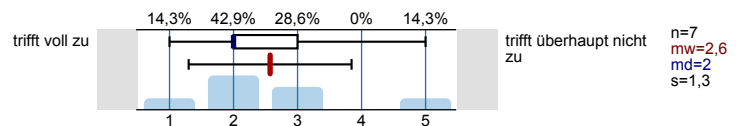
2.10) Die Lehrperson war im Umgang mit den Studierenden freundlich.



2.11) Die Lehrperson war kooperativ und aufgeschlossen.



2.12) Die Lehrperson hielt die Lehrveranstaltung dynamisch und interaktiv.



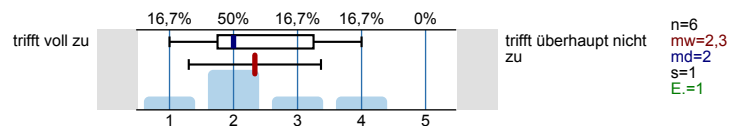
2.13) Die Art, wie Beiträge von Studierenden (z. B. Prüfungen, Beiträge in der Veranstaltung) bewertet wurden, war gerecht und angemessen.

Es wird keine Auswertung angezeigt, da die Anzahl der Antworten zu gering ist.

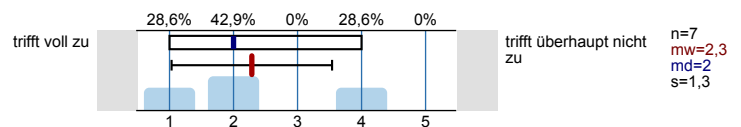
2.14) Die Art, wie Beiträge von Studierenden (z. B. Prüfungen, Beiträge in der Veranstaltung) bewertet wurden, entspricht den vorab angekündigten Kriterien.

Es wird keine Auswertung angezeigt, da die Anzahl der Antworten zu gering ist.

2.15) Die Lehrperson hat transparente Kriterien, nach denen studentische Leistungen bewertet werden.

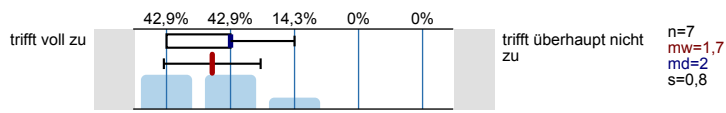


2.16) Es gab nützliches Feedback auf Beiträge von Studierenden (z. B.: Wortbeiträge, Referate, Hausaufgaben, Prüfungen).

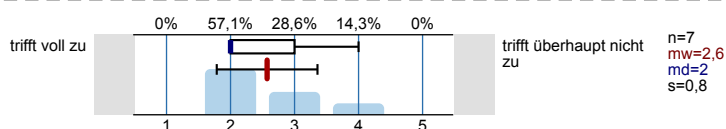


3. Studierende

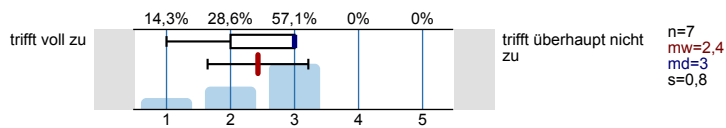
3.1) Meine Vorkenntnisse waren ausreichend, um den Kursinhalten zu folgen.



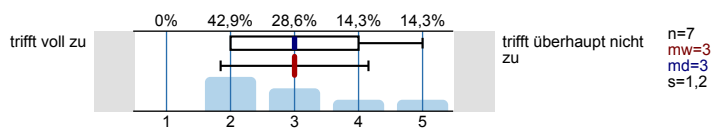
3.2) Ich habe mich schon vor der Lehrveranstaltung sehr für die behandelten Themen interessiert.



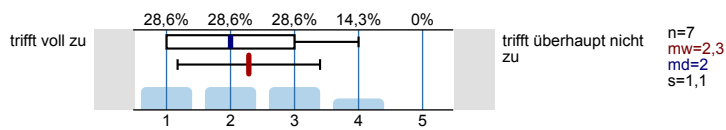
3.3) Ich habe mich auf die einzelnen Sitzungen vorbereitet (z. B. durch Lesen der Literatur).



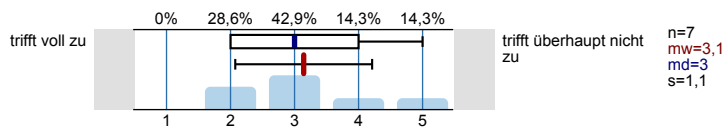
3.4) Ich habe die einzelnen Sitzungen nachbereitet (z. B. durch Diskussion mit anderen Veranstaltungsteilnehmenden oder Lesen von Literatur).



3.7) Die studentischen Beiträge zu der Lehrveranstaltung (z. B. Präsentation, Diskussionsbeiträge) waren eine wertvolle Ergänzung.

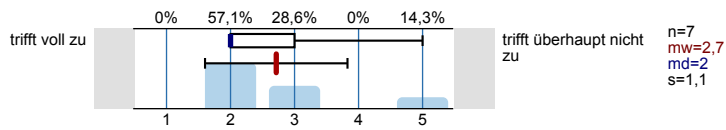


3.8) Ich habe mich mit eigenen Wortbeiträgen an der Veranstaltung beteiligt.

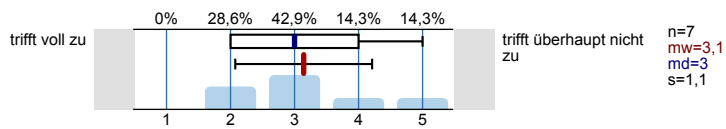


#### 4. Kontext

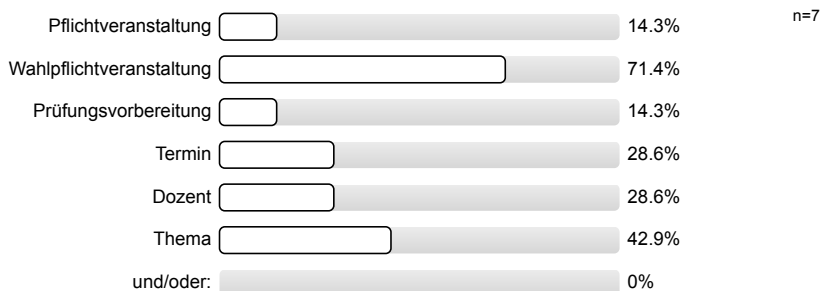
4.1) In der Lehrveranstaltung herrscht eine gute Arbeitsatmosphäre.



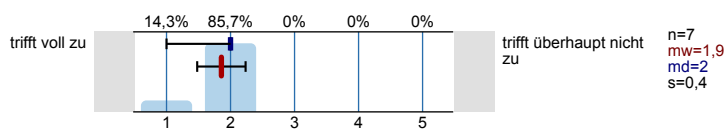
4.2) Die Atmosphäre in der Veranstaltung erleichterte die Erarbeitung der Lerninhalte.



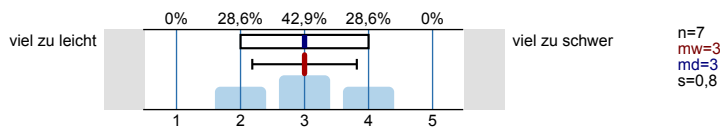
4.3) Grund für den Besuch der Veranstaltung (Mehrfachantworten möglich):



4.5) Das Lernmaterial (z. B. Literatur, Folien) war verfügbar.

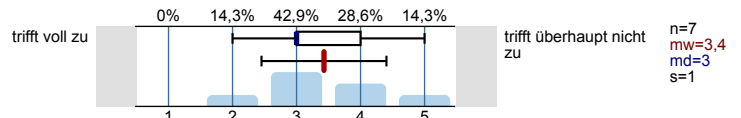


4.6) Wie schätzen Sie die Schwere des Stoffes ein?

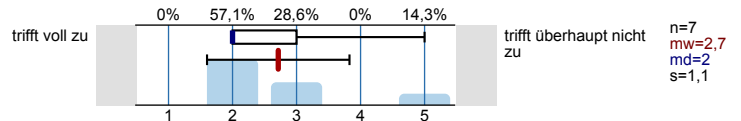


5. Lernerfolg

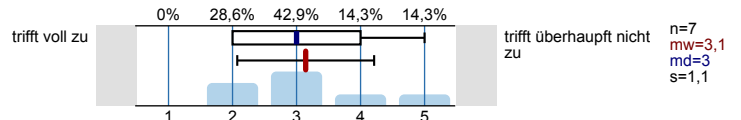
5.1) Ich habe meine Methodenkompetenz durch den Besuch dieser Lehrveranstaltung verbessert.



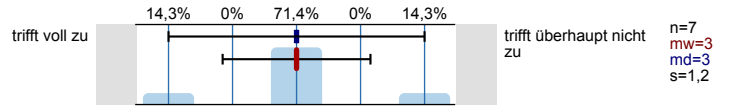
5.2) Ich habe meine fachliche Kompetenz durch den Besuch dieser Lehrveranstaltung verbessert.



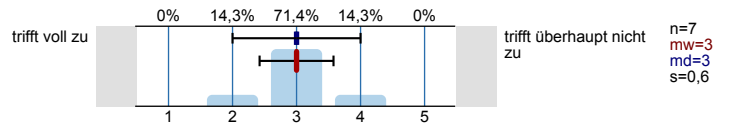
5.3) Ich habe meine Präsentationskompetenz durch den Besuch dieser Lehrveranstaltung verbessert.



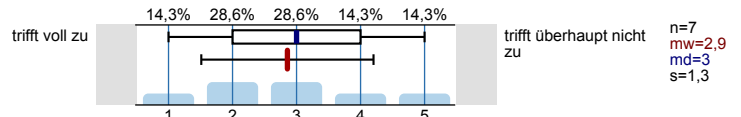
5.4) Mein Interesse an den behandelten Inhalten ist durch diese Veranstaltung gestiegen.



5.5) Die Auseinandersetzung mit den Inhalten der Veranstaltung hat mir Freude bereitet.

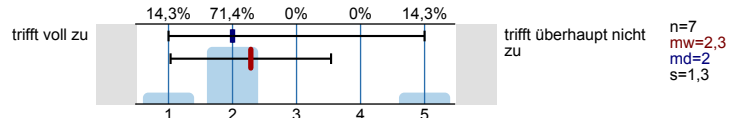


5.6) Der Besuch der Lehrveranstaltung hat mich angeregt, mich selbstgeleitet mit den Lerninhalten zu beschäftigen.

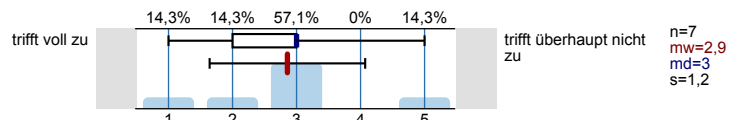


6. Gesamtbeurteilung

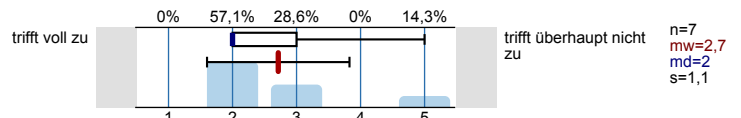
6.1) Mit dem/der Dozenten/-in bin ich insgesamt sehr zufrieden.



6.2) Mit der Lehrveranstaltung bin ich insgesamt sehr zufrieden.



6.3) Ich habe in dieser Lehrveranstaltung sehr viel gelernt.



# Profillinie

Teilbereich: Fakultät für Sozialwissenschaften

Name der/des Lehrenden: Prof. Dr. Irena Kogan

Titel der Lehrveranstaltung: HS Themen der Allgemeinen & Speziellen Soziologie: Integration der Einwanderer und ethnische Ungleichheit  
(Name der Umfrage)

Verwendete Werte in der Profillinie: Mittelwert

## 1. Lehrveranstaltung

1.1) Der Inhalt der Lehrveranstaltung war sehr gut strukturiert.	trifft voll zu		trifft überhaupt nicht zu	n=7	mw=2,1	md=2,0	s=0,9
1.2) Der Stoff der Veranstaltung wurde anhand von geeigneten Beispielen sehr anschaulich behandelt.	trifft voll zu		trifft überhaupt nicht zu	n=6	mw=2,2	md=2,0	s=1,2
1.3) Der/die Dozent/-in wirkte auf mich sehr motivierend.	trifft voll zu		trifft überhaupt nicht zu	n=7	mw=2,1	md=2,0	s=1,2
1.4) Der/die Dozent/-in förderte die offene und freie Beteiligung der Studierenden.	trifft voll zu		trifft überhaupt nicht zu	n=7	mw=2,0	md=2,0	s=1,0
1.5) Der/die Dozent/-in zeigte in der Lehrveranstaltung sehr großes Engagement.	trifft voll zu		trifft überhaupt nicht zu	n=7	mw=2,7	md=2,0	s=1,0
1.6) Der durchschnittliche Arbeitsaufwand für die Lehrveranstaltung ist im Verhältnis zu den vergebenen ECTS-Punkten ...	sehr hoch		sehr niedrig	n=7	mw=2,7	md=2,0	s=1,0

## 2. Dozierende

2.1) Die Erklärungen der Lehrperson waren verständlich.	trifft voll zu		trifft überhaupt nicht zu	n=6	mw=2,0	md=1,5	s=1,5
2.2) Die Lehrperson regte zum Mitdenken und Durchdenken des Stoffes an.	trifft voll zu		trifft überhaupt nicht zu	n=7	mw=2,6	md=2,0	s=1,3
2.3) Die Lehrperson ermutigte die Studierenden Fragen zu stellen und an der Diskussion teilzunehmen.	trifft voll zu		trifft überhaupt nicht zu	n=7	mw=2,3	md=2,0	s=1,1
2.4) Die Lehrperson ermutigte die Studierenden dazu, sich eine eigene Meinung zu den Lerninhalten zu bilden.	trifft voll zu		trifft überhaupt nicht zu	n=7	mw=2,1	md=2,0	s=1,3
2.5) Die zu Semesterbeginn angegebenen Inhalte der Veranstaltung stimmen mit den tatsächlich behandelten Inhalten überein, so dass mir	trifft voll zu		trifft überhaupt nicht zu	n=7	mw=1,9	md=2,0	s=0,9
2.6) Die Lehrveranstaltungsinhalte waren gut durch die Lehrperson vorbereitet.	trifft voll zu		trifft überhaupt nicht zu	n=6	mw=3,2	md=3,0	s=1,2
2.7) Die von der Lehrperson ausgegebenen Materialien (Literatur, Folien, etc.) haben mir geholfen, den Stoff zu erarbeiten.	trifft voll zu		trifft überhaupt nicht zu	n=7	mw=3,3	md=3,0	s=0,5
2.8) Ein Bezug zwischen Theorie und Praxis wurde hergestellt.	trifft voll zu		trifft überhaupt nicht zu	n=6	mw=2,5	md=3,0	s=1,2
2.9) Die Bedeutung/Nutzen der behandelten Themen wird vermittelt.	trifft voll zu		trifft überhaupt nicht zu	n=7	mw=2,1	md=2,0	s=1,3
2.10) Die Lehrperson war im Umgang mit den Studierenden freundlich.	trifft voll zu		trifft überhaupt nicht zu	n=7	mw=1,7	md=2,0	s=0,8
2.11) Die Lehrperson war kooperativ und aufgeschlossen.	trifft voll zu		trifft überhaupt nicht zu	n=7	mw=1,6	md=1,0	s=0,8
2.12) Die Lehrperson hielt die Lehrveranstaltung dynamisch und interaktiv.	trifft voll zu		trifft überhaupt nicht zu	n=7	mw=2,6	md=2,0	s=1,3
2.13) Die Art, wie Beiträge von Studierenden (z. B. Prüfungen, Beiträge in der Veranstaltung) bewertet wurden, war gerecht und	trifft voll zu		trifft überhaupt nicht zu				
2.14) Die Art, wie Beiträge von Studierenden (z. B. Prüfungen, Beiträge in der Veranstaltung) bewertet wurden, entspricht den vorab	trifft voll zu		trifft überhaupt nicht zu				
2.15) Die Lehrperson hat transparente Kriterien, nach denen studentische Leistungen bewertet werden.	trifft voll zu		trifft überhaupt nicht zu	n=6	mw=2,3	md=2,0	s=1,0
2.16) Es gab nützliches Feedback auf Beiträge von Studierenden (z. B.: Wortbeiträge, Referate, Hausaufgaben, Prüfungen).	trifft voll zu		trifft überhaupt nicht zu	n=7	mw=2,3	md=2,0	s=1,3

### 3. Studierende

3.1) Meine Vorkenntnisse waren ausreichend, um den Kursinhalten zu folgen.	trifft voll zu		trifft überhaupt nicht zu	n=7	mw=1,7	md=2,0	s=0,8
3.2) Ich habe mich schon vor der Lehrveranstaltung sehr für die behandelten Themen interessiert.	trifft voll zu		trifft überhaupt nicht zu	n=7	mw=2,6	md=2,0	s=0,8
3.3) Ich habe mich auf die einzelnen Sitzungen vorbereitet (z. B. durch Lesen der Literatur).	trifft voll zu		trifft überhaupt nicht zu	n=7	mw=2,4	md=3,0	s=0,8
3.4) Ich habe die einzelnen Sitzungen nachbereitet (z. B. durch Diskussion mit anderen Veranstaltungsteilnehmenden oder Lesen von	trifft voll zu		trifft überhaupt nicht zu	n=7	mw=3,0	md=3,0	s=1,2
3.7) Die studentischen Beiträge zu der Lehrveranstaltung (z. B. Präsentation, Diskussionsbeiträge) waren eine wertvolle	trifft voll zu		trifft überhaupt nicht zu	n=7	mw=2,3	md=2,0	s=1,1
3.8) Ich habe mich mit eigenen Wortbeiträgen an der Veranstaltung beteiligt.	trifft voll zu		trifft überhaupt nicht zu	n=7	mw=3,1	md=3,0	s=1,1

### 4. Kontext

4.1) In der Lehrveranstaltung herrscht eine gute Arbeitsatmosphäre.	trifft voll zu		trifft überhaupt nicht zu	n=7	mw=2,7	md=2,0	s=1,1
4.2) Die Atmosphäre in der Veranstaltung erleichterte die Erarbeitung der Lerninhalte.	trifft voll zu		trifft überhaupt nicht zu	n=7	mw=3,1	md=3,0	s=1,1
4.5) Das Lernmaterial (z. B. Literatur, Folien) war verfügbar.	trifft voll zu		trifft überhaupt nicht zu	n=7	mw=1,9	md=2,0	s=0,4
4.6) Wie schätzen Sie die Schwere des Stoffes ein?	viel zu leicht		viel zu schwer	n=7	mw=3,0	md=3,0	s=0,8

### 5. Lernerfolg

5.1) Ich habe meine Methodenkompetenz durch den Besuch dieser Lehrveranstaltung verbessert.	trifft voll zu		trifft überhaupt nicht zu	n=7	mw=3,4	md=3,0	s=1,0
5.2) Ich habe meine fachliche Kompetenz durch den Besuch dieser Lehrveranstaltung verbessert.	trifft voll zu		trifft überhaupt nicht zu	n=7	mw=2,7	md=2,0	s=1,1
5.3) Ich habe meine Präsentationskompetenz durch den Besuch dieser Lehrveranstaltung verbessert.	trifft voll zu		trifft überhaupt nicht zu	n=7	mw=3,1	md=3,0	s=1,1
5.4) Mein Interesse an den behandelten Inhalten ist durch diese Veranstaltung gestiegen.	trifft voll zu		trifft überhaupt nicht zu	n=7	mw=3,0	md=3,0	s=1,2
5.5) Die Auseinandersetzung mit den Inhalten der Veranstaltung hat mir Freude bereitet.	trifft voll zu		trifft überhaupt nicht zu	n=7	mw=3,0	md=3,0	s=0,6
5.6) Der Besuch der Lehrveranstaltung hat mich angeregt, mich selbstgeleitet mit den Lerninhalten zu beschäftigen.	trifft voll zu		trifft überhaupt nicht zu	n=7	mw=2,9	md=3,0	s=1,3

### 6. Gesamtbeurteilung

6.1) Mit dem/der Dozenten/-in bin ich insgesamt sehr zufrieden.	trifft voll zu		trifft überhaupt nicht zu	n=7	mw=2,3	md=2,0	s=1,3
6.2) Mit der Lehrveranstaltung bin ich insgesamt sehr zufrieden.	trifft voll zu		trifft überhaupt nicht zu	n=7	mw=2,9	md=3,0	s=1,2
6.3) Ich habe in dieser Lehrveranstaltung sehr viel gelernt.	trifft voll zu		trifft überhaupt nicht zu	n=7	mw=2,7	md=2,0	s=1,1

(\* Hinweis: Wenn die Anzahl der Antworten auf eine Frage zu gering ist, wird für die Frage keine Auswertung angezeigt.)