

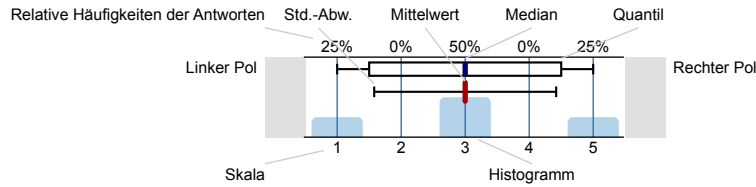
Prof. Dr. Thomas Gschwend
 VL Einführung in die Politikwissenschaft (81853)
 Erfasste Fragebögen = 41



Auswertungsteil der geschlossenen Fragen

Legende

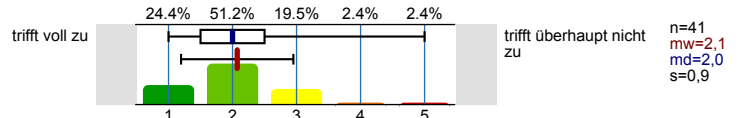
Fragestext



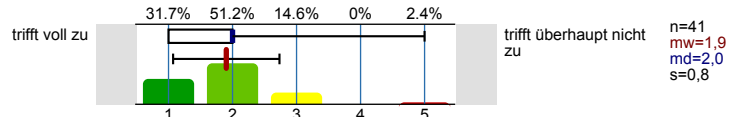
n=Anzahl
 mw=Mittelwert
 md=Median
 s=Std.-Abw.
 E.=Enthaltung

Lehrveranstaltung

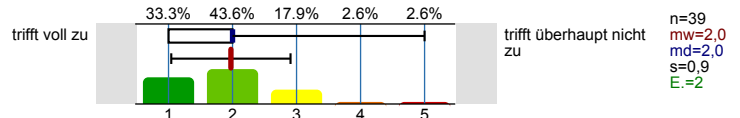
Der Inhalt der Lehrveranstaltung war sehr gut strukturiert.



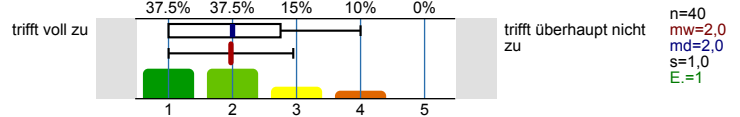
Der Stoff der Veranstaltung wurde anhand von geeigneten Beispielen sehr anschaulich behandelt.



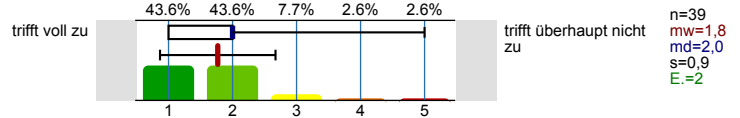
Der/Die Dozent/-in wirkte auf mich sehr motivierend.



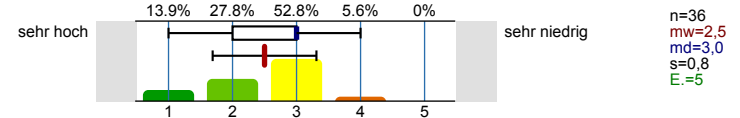
Der/Die Dozent/-in förderte die offene und freie Beteiligung der Studierenden.



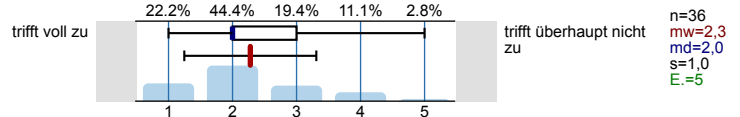
Der/die Dozent/-in zeigte in der Lehrveranstaltung sehr großes Engagement.



Der durchschnittliche Arbeitsaufwand für die Lehrveranstaltung ist im Verhältnis zu den vergebenen ECTS-Punkten ... (Ein ECTS-Punkt entspricht einem studentischen Arbeitsaufwand von 30 Stunden)

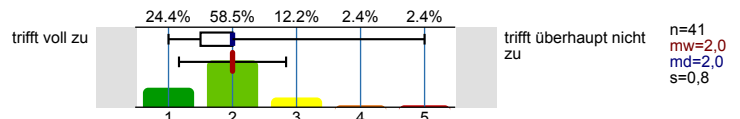


Die eingesetzten digitalen Elemente (z.B. digitale Live-Veranstaltungen, Lernvideos, externes Lernmaterial) waren für das Verständnis der Lerninhalte nützlich.

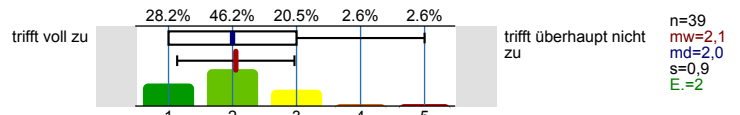


Dozierende

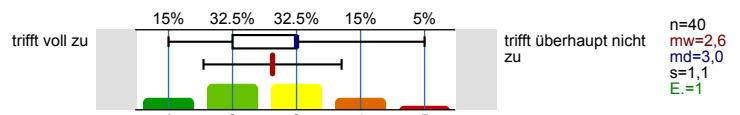
Die Erklärungen des/der Dozent/-in waren verständlich.



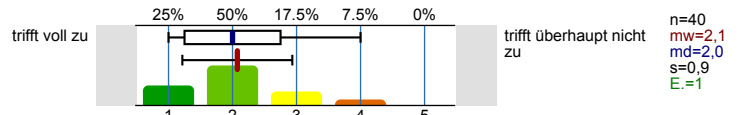
Die Antworten auf gestellte Fragen waren stets hilfreich.



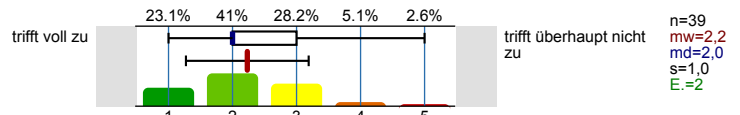
Der/Die Dozent/-in bemühte sich festzustellen, ob die Ausführungen verstanden wurden.



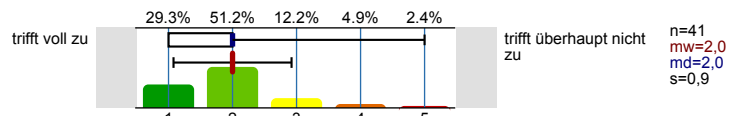
Der/Die Dozent/-in ermutigte die Studierenden Fragen zu stellen und an der Diskussion teilzunehmen.



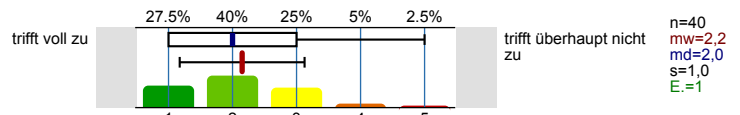
Der/Die Dozent/-in regte zur kritischen Auseinandersetzung mit den behandelten Themen an.



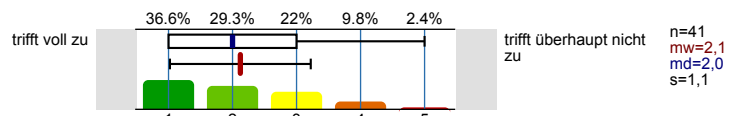
Die Bedeutung/der Nutzen der behandelten Themen wurde vermittelt.



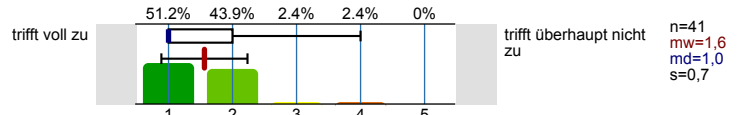
Ein Bezug zwischen Theorie und Praxis/Anwendung wurde hergestellt.



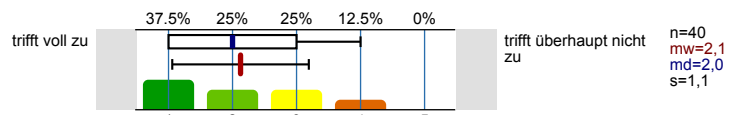
Der inhaltliche Aufbau der Veranstaltung war logisch und nachvollziehbar.



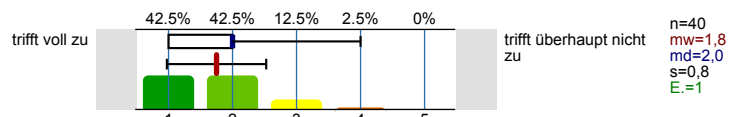
Der/Die Dozent/-in war auf die Veranstaltung gut vorbereitet.



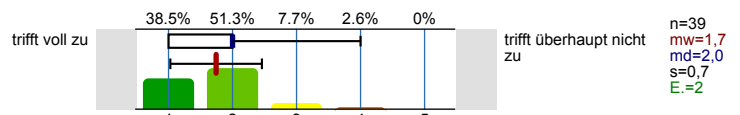
Die Veranstaltung war gut organisiert (z. B. Zeitmanagement, Terminorganisation).



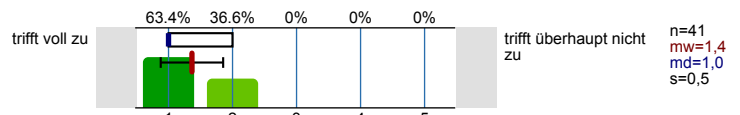
Der/Die Dozent/-in stellte hilfreiche Materialien (z. B. Skript, Folien, Literatur) zur Verfügung.



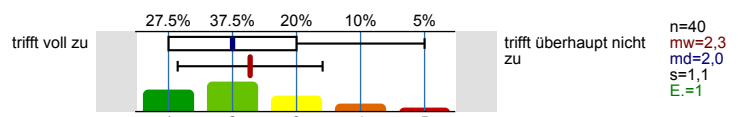
Der/Die Dozent/-in war engagiert und motiviert.



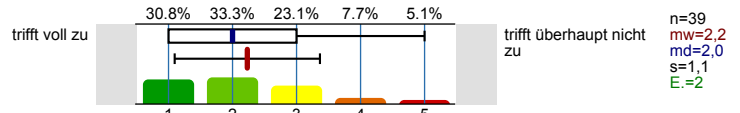
Der/Die Dozent/-in hat sich den Teilnehmenden gegenüber freundlich und respektvoll verhalten.



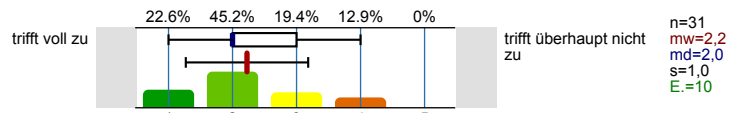
Die Anforderungen für das Bestehen der Veranstaltung waren klar definiert (z. B. Art der Prüfung, transparente Bewertungskriterien, beispielhafte Klausurfragen).



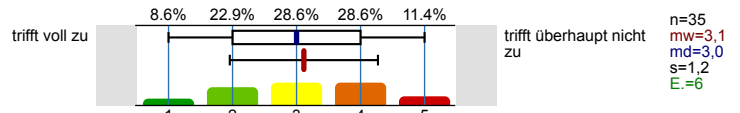
Die Lernziele waren klar und nachvollziehbar.



Es gab nützliches Feedback auf Beiträge von Studierenden (z. B. Wortbeiträge, Referate, Hausaufgaben, Prüfungen).

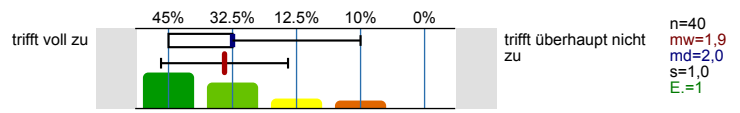


Der/Die Dozent/-in hat Gelegenheiten geschaffen, Feedback zur Lehrveranstaltung zu geben.



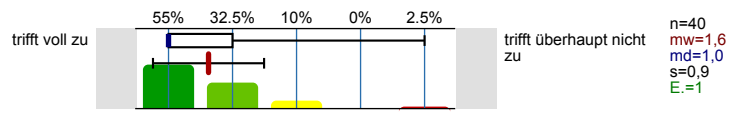
Studierende

Meine Vorkenntnisse waren ausreichend, um den Kursinhalten zu folgen.

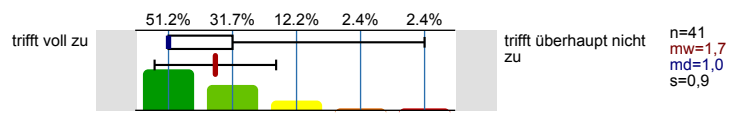


Lernerfolg

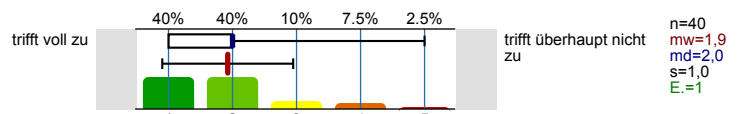
Ich habe in dieser Veranstaltung etwas Sinnvolles und Wichtiges gelernt.



Mein Verständnis für das Studienfach hat sich durch die Veranstaltung weiterentwickelt.

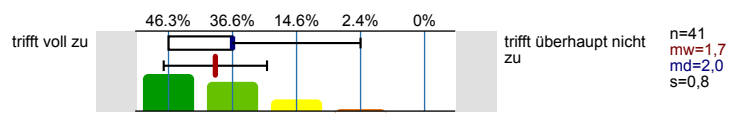


Mein Interesse an den behandelten Inhalten ist durch diese Veranstaltung gestiegen.

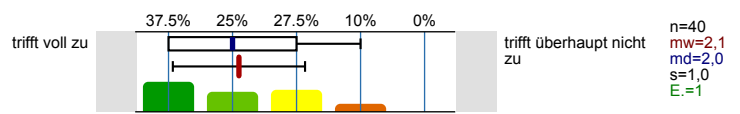


Kontext

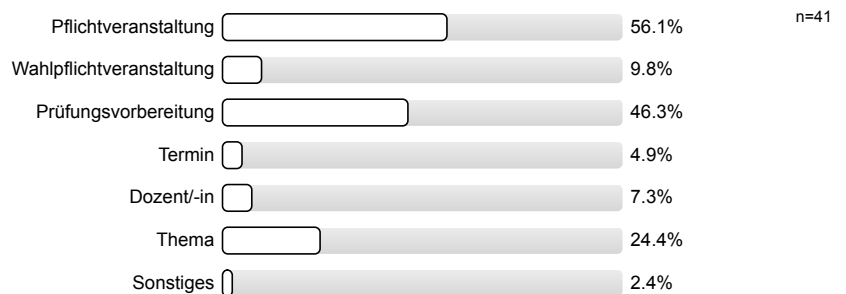
Das Lehrmaterial (Skript, Folien, Literatur, etc.) war gut zugänglich und wurde rechtzeitig zur Verfügung gestellt.



Der Umfang des behandelten Stoffes war angemessen.

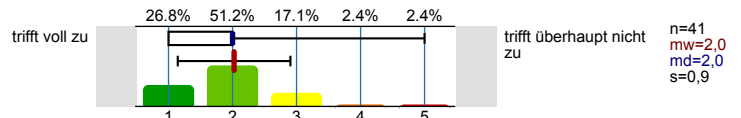


Besuchsgrund

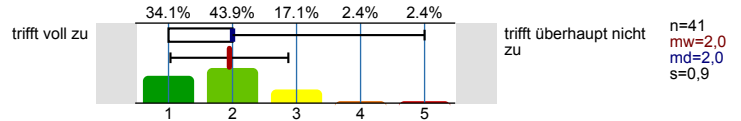


Gesamtbeurteilung

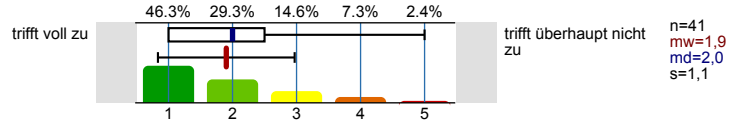
Mit dem/der Dozenten/-in bin ich insgesamt sehr zufrieden.



Mit der Lehrveranstaltung bin ich insgesamt sehr zufrieden.



Ich habe in dieser Lehrveranstaltung sehr viel gelernt.



Profillinie

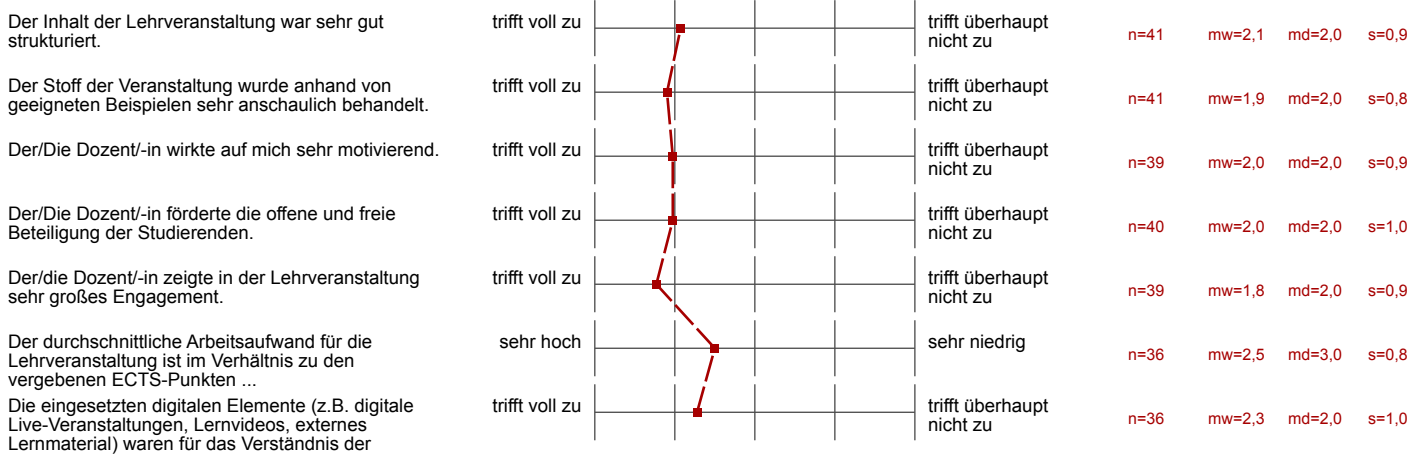
Teilbereich: Fakultät für Sozialwissenschaften

Name der/des Lehrenden: Prof. Dr. Thomas Gschwend

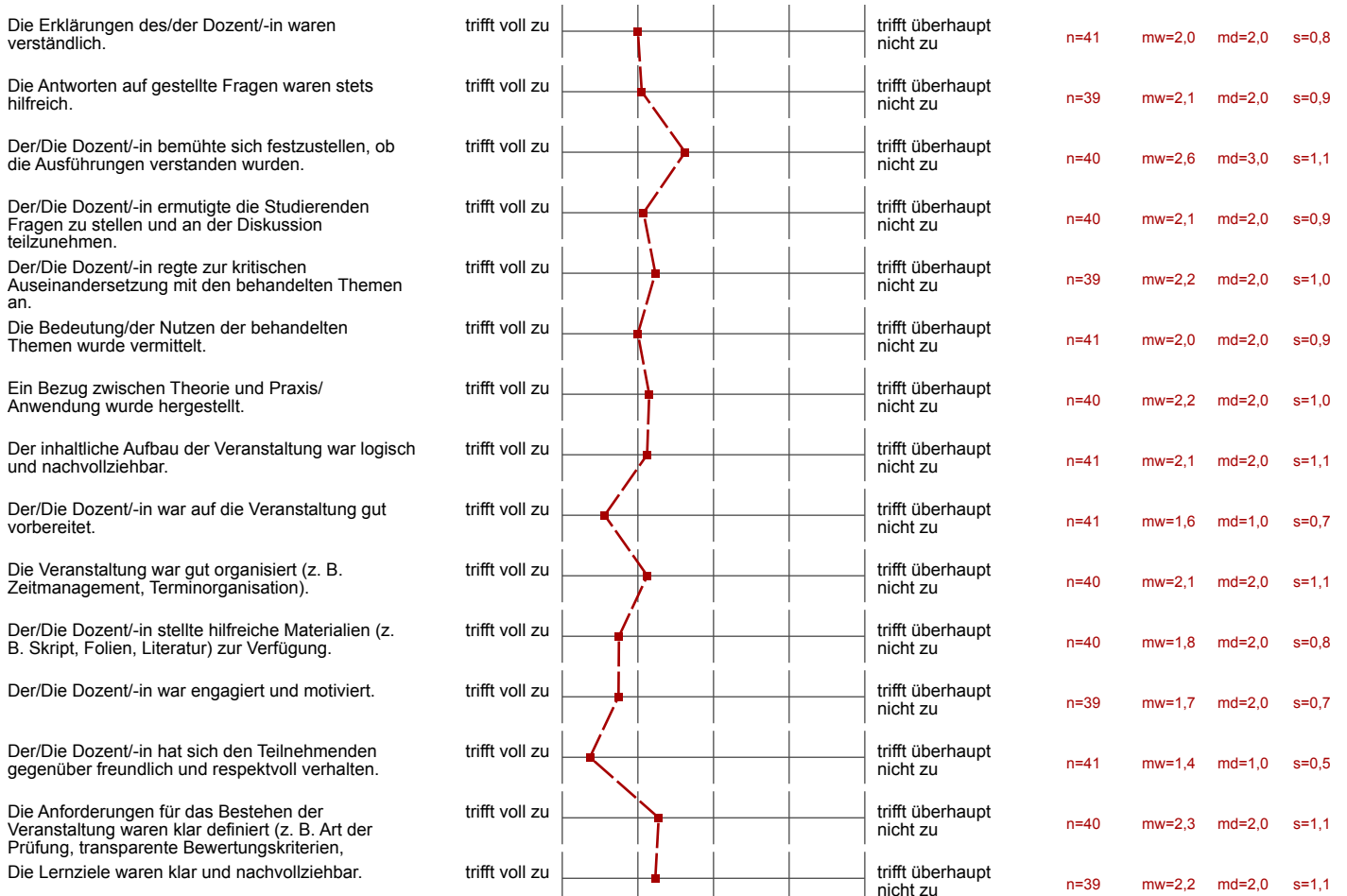
Titel der Lehrveranstaltung: VL Einführung in die Politikwissenschaft
(Name der Umfrage)

Verwendete Werte in der Profillinie: Mittelwert

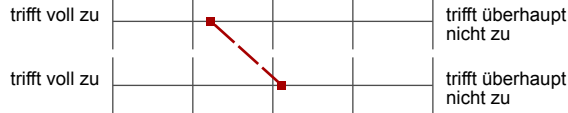
Lehrveranstaltung



Dozierende



Es gab nützliches Feedback auf Beiträge von Studierenden (z. B. Wortbeiträge, Referate, Hausaufgaben, Prüfungen).



n=31 mw=2,2 md=2,0 s=1,0

Der/Die Dozent/-in hat Gelegenheiten geschaffen, Feedback zur Lehrveranstaltung zu geben.

n=35 mw=3,1 md=3,0 s=1,2

Studierende

Meine Vorkenntnisse waren ausreichend, um den Kursinhalten zu folgen.



n=40 mw=1,9 md=2,0 s=1,0

Lernerfolg

Ich habe in dieser Veranstaltung etwas Sinnvolles und Wichtiges gelernt.



n=40 mw=1,6 md=1,0 s=0,9

Mein Verständnis für das Studienfach hat sich durch die Veranstaltung weiterentwickelt.



n=41 mw=1,7 md=1,0 s=0,9

Mein Interesse an den behandelten Inhalten ist durch diese Veranstaltung gestiegen.



n=40 mw=1,9 md=2,0 s=1,0

Kontext

Das Lehrmaterial (Skript, Folien, Literatur, etc.) war gut zugänglich und wurde rechtzeitig zur Verfügung gestellt.



n=41 mw=1,7 md=2,0 s=0,8

Der Umfang des behandelten Stoffes war angemessen.



n=40 mw=2,1 md=2,0 s=1,0

Gesamtbeurteilung

Mit dem/der Dozenten/-in bin ich insgesamt sehr zufrieden.



n=41 mw=2,0 md=2,0 s=0,9

Mit der Lehrveranstaltung bin ich insgesamt sehr zufrieden.



n=41 mw=2,0 md=2,0 s=0,9

Ich habe in dieser Lehrveranstaltung sehr viel gelernt.



n=41 mw=1,9 md=2,0 s=1,1

Auswertungsteil der offenen Fragen

Studierende

Wie viele Stunden pro Woche haben Sie durchschnittlich für die Vor- und Nachbereitung der Lehrveranstaltung aufgewendet?

- 0
- 0,5
- 1 (3 Nennungen)
- 1,5
- 2 (8 Nennungen)
- 3 (12 Nennungen)
- 4 (5 Nennungen)
- 6 (3 Nennungen)
- 7
- 15
- 20

An wie vielen Lehrveranstaltungsterminen haben Sie nicht teilgenommen?

- 0 (13 Nennungen)
- 1 (9 Nennungen)
- 2 (7 Nennungen)
- 3 (4 Nennungen)
- 4
- 5 (2 Nennungen)

Kontext

Bitte geben Sie den Grund für den Besuch der Veranstaltung an:

- Teil des Moduls "Cross-Disciplinary Perspectives" des B.A. CELLS

Offene Fragen

Sonstige Bemerkungen zu dieser Lehrveranstaltung:

-
- Die Lehrveranstaltung wurde von verschiedenen Dozierenden durchgeführt. Hierbei waren manche Dozierenden besser oder schlechter strukturiert. Meine Bewertungen beziehen sich deshalb nur auf Herrn Prof. Dr. Tomas Gschwend
- Einfach schlechten Ringvorlesungen, chaotisch und sinnlos.
- Ich finde das System der Ringvorlesung sehr spannend - als Beifächler*in ist es auch meine erste Erfahrung mit einer solchen Veranstaltung. Allerdings finde ich die Prüfungsvorbereitung dadurch auch deutlich unübersichtlicher, da die einzelnen Dozierenden beispielsweise nichts dazu sagen, ob die Inhalte, mit denen sie in der Vorlesung nicht fertig geworden sind ebenfalls abgefragt werden etc.
- Thomas Gschwend hat meiner Meinung nach am verständnisvollsten erklärt.

Bemerkungen zum Fragebogen:

-

- also wir hatten bei dieser Vorlesung jede Woche einen anderen Dozenten, der Fragebogen ist also eher der durchschnitt von allen Dozenten
- aufgrund der Ringvorlesung schwierig konkret zu antworten, da manche Dozenten besser als andere waren
- Die Veranstaltung war eine Ringvorlesung, weshalb einige Aussagen eher auf die Gesamtheit der Dozent*innen zutreffen, anstatt auf eine*n Dozent*in.
- Es war schwer, die wechselnden Dozenten zu bewerten
- Ich finde den Fragebogen für die Veranstaltung nicht sehr geeignet, da so gut wie jeder Vorlesungstermin von einer anderen Person gehalten wurde, sodass es schlecht möglich ist, pauschal für alle dozierenden Personen anzukreuzen. Hier würde ich mir wünschen, dass die Fragen ein wenig angepasster an die einzelnen Termine sind oder es zumindest Raum dafür gibt, einzelne Dozierende beziehungsweise Themen hervorzuheben.
- Ringvorlesung, deshalb sind alle auf die Dozenten bezogenen Fragen ein Durchschnitt