

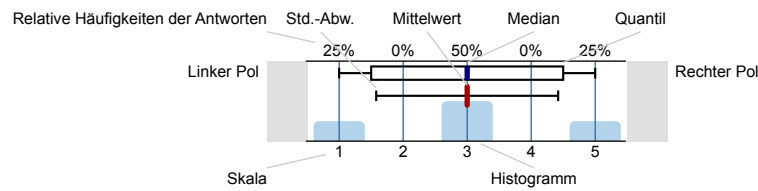
Prof. Dr. Thomas Gschwend
 Multivariate Analysen (1. Parallelgruppe) (66590)
 Erfasste Fragebögen = 15



Auswertungsteil der geschlossenen Fragen

Legende

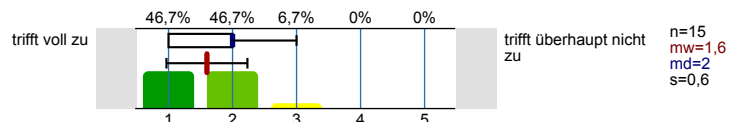
Fragestext



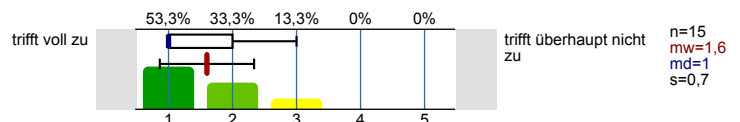
n=Anzahl
 mw=Mittelwert
 md=Median
 s=Std.-Abw.
 E.=Enthaltung

Lehrveranstaltung

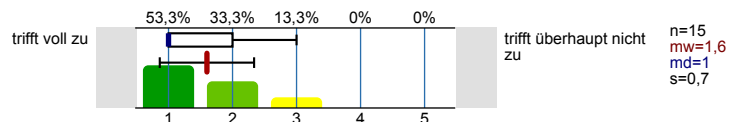
Der Inhalt der Lehrveranstaltung war sehr gut strukturiert.



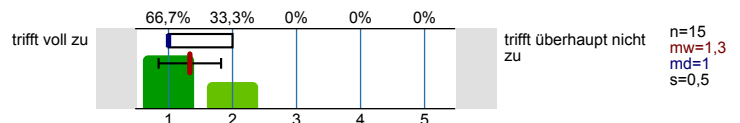
Der Stoff der Veranstaltung wurde anhand von geeigneten Beispielen sehr anschaulich behandelt.



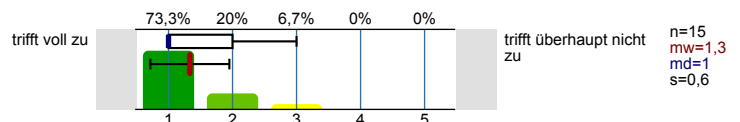
Der/Die Dozent/-in wirkte auf mich sehr motivierend.



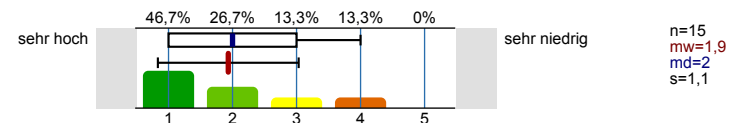
Der/Die Dozent/-in förderte die offene und freie Beteiligung der Studierenden.



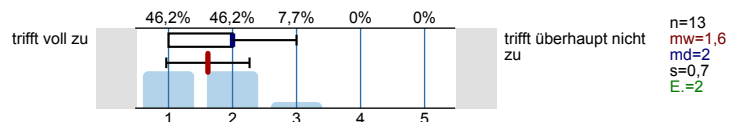
Der/die Dozent/-in zeigte in der Lehrveranstaltung sehr großes Engagement.



Der durchschnittliche Arbeitsaufwand für die Lehrveranstaltung ist im Verhältnis zu den vergebenen ECTS-Punkten ... (Ein ECTS-Punkt entspricht einem studentischen Arbeitsaufwand von 30 Stunden)

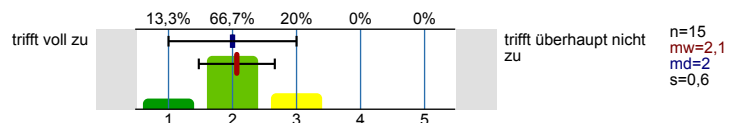


Die eingesetzten digitalen Elemente (z.B. digitale Live-Veranstaltungen, Lernvideos, externes Lernmaterial) waren für das Verständnis der Lerninhalte nützlich.

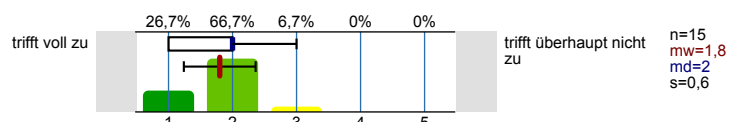


Dozierende

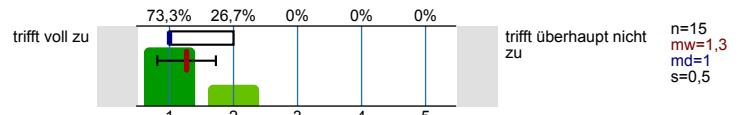
Die Erklärungen des/der Dozent/-in waren verständlich.



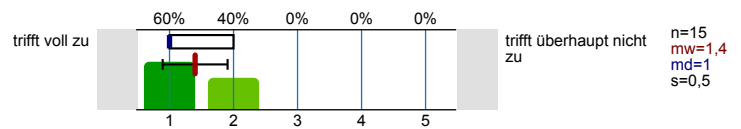
Die Antworten auf gestellte Fragen waren stets hilfreich.



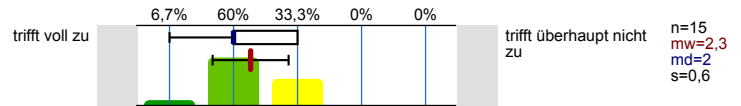
Der/Die Dozent/-in bemühte sich festzustellen, ob die Ausführungen verstanden wurden.



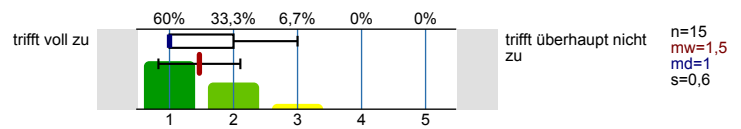
Der/Die Dozent/-in ermutigte die Studierenden Fragen zu stellen und an der Diskussion teilzunehmen.



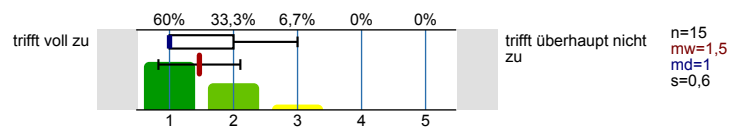
Der/Die Dozent/-in regte zur kritischen Auseinandersetzung mit den behandelten Themen an.



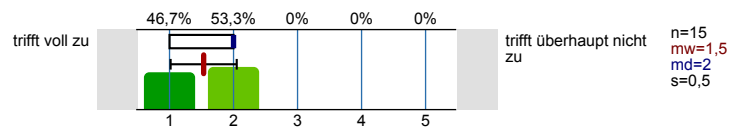
Die Bedeutung/der Nutzen der behandelten Themen wurde vermittelt.



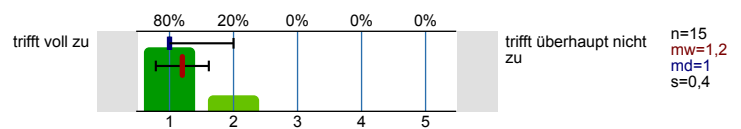
Ein Bezug zwischen Theorie und Praxis/Anwendung wurde hergestellt.



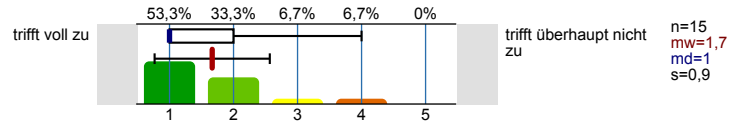
Der inhaltliche Aufbau der Veranstaltung war logisch und nachvollziehbar.



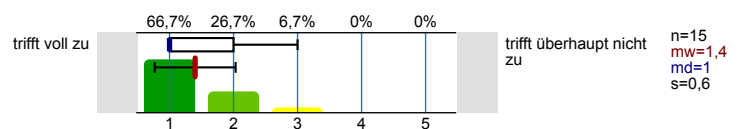
Der/Die Dozent/-in war auf die Veranstaltung gut vorbereitet.



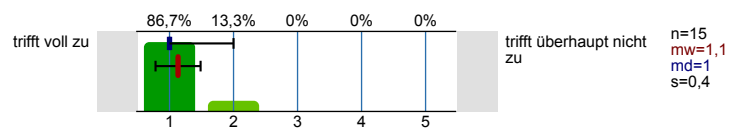
Die Veranstaltung war gut organisiert (z. B. Zeitmanagement, Terminorganisation).



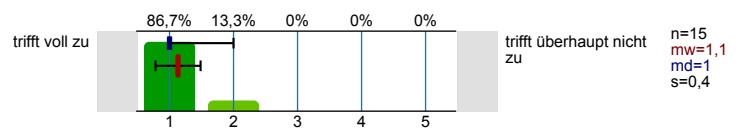
Der/Die Dozent/-in stellte hilfreiche Materialien (z. B. Skript, Folien, Literatur) zur Verfügung.



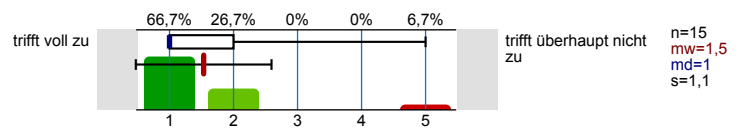
Der/Die Dozent/-in war engagiert und motiviert.



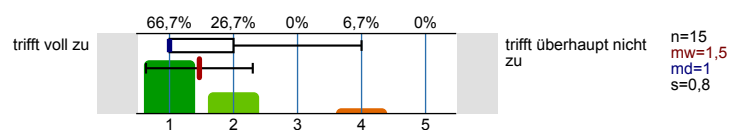
Der/Die Dozent/-in hat sich den Teilnehmenden gegenüber freundlich und respektvoll verhalten.



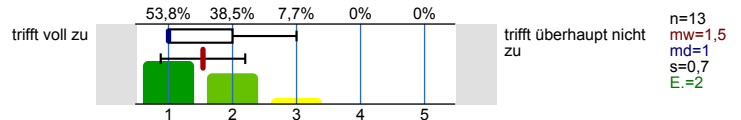
Die Anforderungen für das Bestehen der Veranstaltung waren klar definiert (z. B. Art der Prüfung, transparente Bewertungskriterien, beispielhafte Klausurfragen).



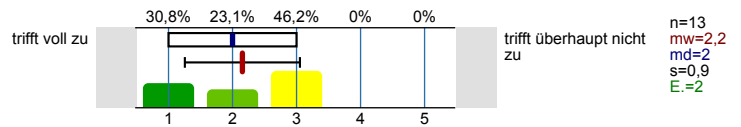
Die Lernziele waren klar und nachvollziehbar.



Es gab nützliches Feedback auf Beiträge von Studierenden (z. B. Wortbeiträge, Referate, Hausaufgaben, Prüfungen).

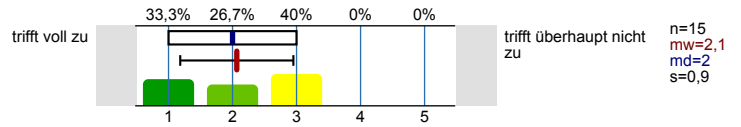


Der/Die Dozent/-in hat Gelegenheiten geschaffen, Feedback zur Lehrveranstaltung zu geben.



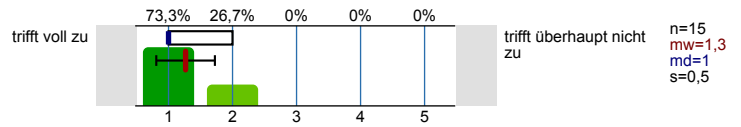
Studierende

Meine Vorkenntnisse waren ausreichend, um den Kursinhalten zu folgen.

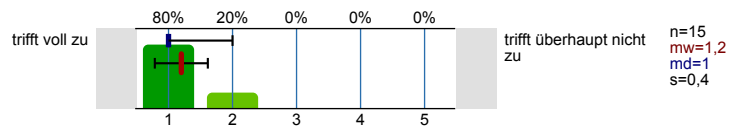


Lernerfolg

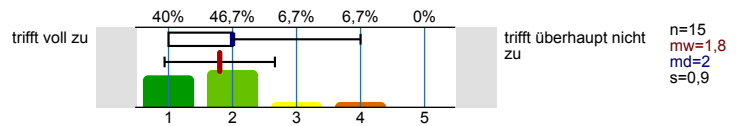
Ich habe in dieser Veranstaltung etwas Sinnvolles und Wichtiges gelernt.



Mein Verständnis für das Studienfach hat sich durch die Veranstaltung weiterentwickelt.

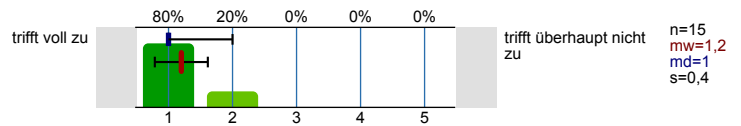


Mein Interesse an den behandelten Inhalten ist durch diese Veranstaltung gestiegen.

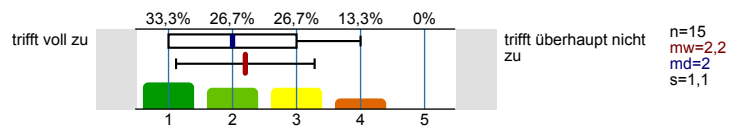


Kontext

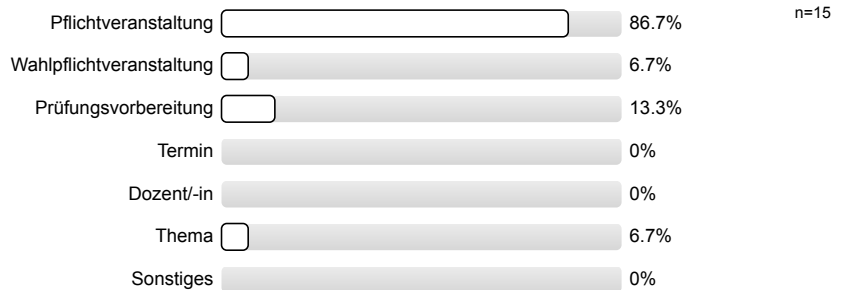
Das Lehrmaterial (Skript, Folien, Literatur, etc.) war gut zugänglich und wurde rechtzeitig zur Verfügung gestellt.



Der Umfang des behandelten Stoffes war angemessen.

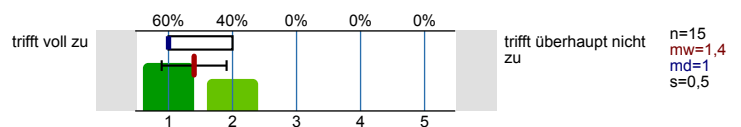


Besuchsgrund

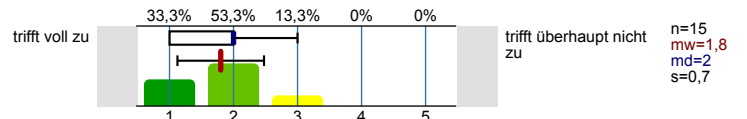


Gesamtbeurteilung

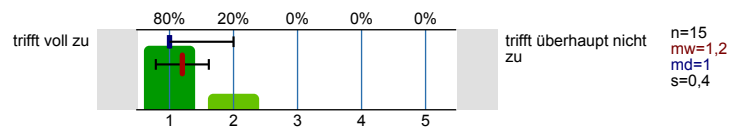
Mit dem/der Dozenten/-in bin ich insgesamt sehr zufrieden.



Mit der Lehrveranstaltung bin ich insgesamt sehr zufrieden.



Ich habe in dieser Lehrveranstaltung sehr viel gelernt.



Profillinie

Teilbereich: Fakultät für Sozialwissenschaften
 Name der/des Lehrenden: Prof. Dr. Thomas Gschwend
 Titel der Lehrveranstaltung: Multivariate Analysen (1. Parallelgruppe)
 (Name der Umfrage)

Verwendete Werte in der Profillinie: Mittelwert

Lehrveranstaltung

Der Inhalt der Lehrveranstaltung war sehr gut strukturiert.	trifft voll zu		trifft überhaupt nicht zu	n=15	mw=1,6	md=2,0	s=0,6
Der Stoff der Veranstaltung wurde anhand von geeigneten Beispielen sehr anschaulich behandelt.	trifft voll zu		trifft überhaupt nicht zu	n=15	mw=1,6	md=1,0	s=0,7
Der/Die Dozent/-in wirkte auf mich sehr motivierend.	trifft voll zu		trifft überhaupt nicht zu	n=15	mw=1,6	md=1,0	s=0,7
Der/Die Dozent/-in förderte die offene und freie Beteiligung der Studierenden.	trifft voll zu		trifft überhaupt nicht zu	n=15	mw=1,3	md=1,0	s=0,5
Der/die Dozent/-in zeigte in der Lehrveranstaltung sehr großes Engagement.	trifft voll zu		trifft überhaupt nicht zu	n=15	mw=1,3	md=1,0	s=0,6
Der durchschnittliche Arbeitsaufwand für die Lehrveranstaltung ist im Verhältnis zu den vergebenen ECTS-Punkten ...	sehr hoch		sehr niedrig	n=15	mw=1,9	md=2,0	s=1,1
Die eingesetzten digitalen Elemente (z.B. digitale Live-Veranstaltungen, Lernvideos, externes Lernmaterial) waren für das Verständnis der	trifft voll zu		trifft überhaupt nicht zu	n=13	mw=1,6	md=2,0	s=0,7

Dozierende

Die Erklärungen des/der Dozent/-in waren verständlich.	trifft voll zu		trifft überhaupt nicht zu	n=15	mw=2,1	md=2,0	s=0,6
Die Antworten auf gestellte Fragen waren stets hilfreich.	trifft voll zu		trifft überhaupt nicht zu	n=15	mw=1,8	md=2,0	s=0,6
Der/Die Dozent/-in bemühte sich festzustellen, ob die Ausführungen verstanden wurden.	trifft voll zu		trifft überhaupt nicht zu	n=15	mw=1,3	md=1,0	s=0,5
Der/Die Dozent/-in ermutigte die Studierenden Fragen zu stellen und an der Diskussion teilzunehmen.	trifft voll zu		trifft überhaupt nicht zu	n=15	mw=1,4	md=1,0	s=0,5
Der/Die Dozent/-in regte zur kritischen Auseinandersetzung mit den behandelten Themen an.	trifft voll zu		trifft überhaupt nicht zu	n=15	mw=2,3	md=2,0	s=0,6
Die Bedeutung/der Nutzen der behandelten Themen wurde vermittelt.	trifft voll zu		trifft überhaupt nicht zu	n=15	mw=1,5	md=1,0	s=0,6
Ein Bezug zwischen Theorie und Praxis/Anwendung wurde hergestellt.	trifft voll zu		trifft überhaupt nicht zu	n=15	mw=1,5	md=1,0	s=0,6
Der inhaltliche Aufbau der Veranstaltung war logisch und nachvollziehbar.	trifft voll zu		trifft überhaupt nicht zu	n=15	mw=1,5	md=2,0	s=0,5
Der/Die Dozent/-in war auf die Veranstaltung gut vorbereitet.	trifft voll zu		trifft überhaupt nicht zu	n=15	mw=1,2	md=1,0	s=0,4
Die Veranstaltung war gut organisiert (z. B. Zeitmanagement, Terminorganisation).	trifft voll zu		trifft überhaupt nicht zu	n=15	mw=1,7	md=1,0	s=0,9
Der/Die Dozent/-in stellte hilfreiche Materialien (z. B. Skript, Folien, Literatur) zur Verfügung.	trifft voll zu		trifft überhaupt nicht zu	n=15	mw=1,4	md=1,0	s=0,6
Der/Die Dozent/-in war engagiert und motiviert.	trifft voll zu		trifft überhaupt nicht zu	n=15	mw=1,1	md=1,0	s=0,4
Der/Die Dozent/-in hat sich den Teilnehmenden gegenüber freundlich und respektvoll verhalten.	trifft voll zu		trifft überhaupt nicht zu	n=15	mw=1,1	md=1,0	s=0,4
Die Anforderungen für das Bestehen der Veranstaltung waren klar definiert (z. B. Art der Prüfung, transparente Bewertungskriterien, Die Lernziele waren klar und nachvollziehbar.	trifft voll zu		trifft überhaupt nicht zu	n=15	mw=1,5	md=1,0	s=1,1
	trifft voll zu		trifft überhaupt nicht zu	n=15	mw=1,5	md=1,0	s=0,8

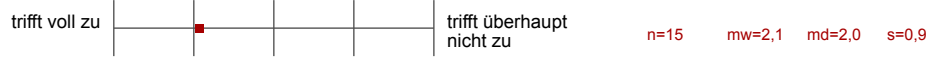
Es gab nützliches Feedback auf Beiträge von Studierenden (z. B. Wortbeiträge, Referate, Hausaufgaben, Prüfungen).

Der/Die Dozent/-in hat Gelegenheiten geschaffen, Feedback zur Lehrveranstaltung zu geben.



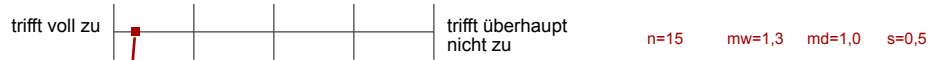
Studierende

Meine Vorkenntnisse waren ausreichend, um den Kursinhalten zu folgen.

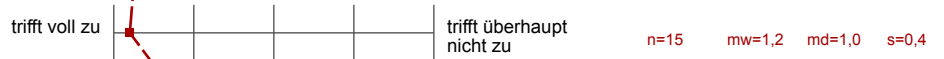


Lernerfolg

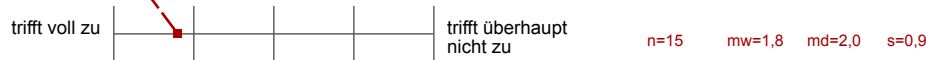
Ich habe in dieser Veranstaltung etwas Sinnvolles und Wichtiges gelernt.



Mein Verständnis für das Studienfach hat sich durch die Veranstaltung weiterentwickelt.

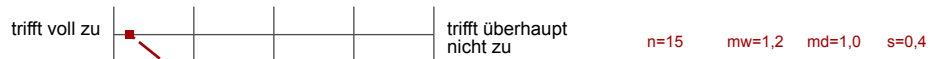


Mein Interesse an den behandelten Inhalten ist durch diese Veranstaltung gestiegen.



Kontext

Das Lehrmaterial (Skript, Folien, Literatur, etc.) war gut zugänglich und wurde rechtzeitig zur Verfügung gestellt.

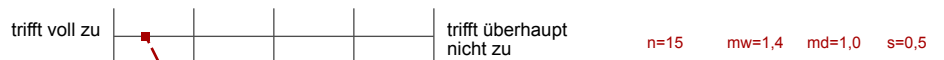


Der Umfang des behandelten Stoffes war angemessen.

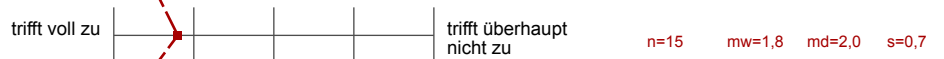


Gesamtbeurteilung

Mit dem/der Dozenten/-in bin ich insgesamt sehr zufrieden.



Mit der Lehrveranstaltung bin ich insgesamt sehr zufrieden.



Ich habe in dieser Lehrveranstaltung sehr viel gelernt.



Auswertungsteil der offenen Fragen

Studierende

Wie viele Stunden pro Woche haben Sie durchschnittlich für die Vor- und Nachbereitung der Lehrveranstaltung aufgewendet?

- 4 (3 Nennungen)
- 5 (2 Nennungen)
- 6 (3 Nennungen)
- 6-8
- 7
- 8 (2 Nennungen)
- 10 (2 Nennungen)
- 12

An wie vielen Lehrveranstaltungsterminen haben Sie nicht teilgenommen?

- 0 (11 Nennungen)
- 1 (2 Nennungen)
- 4
- 12

Offene Fragen

Sonstige Bemerkungen zu dieser Lehrveranstaltung:

- (Ich gehe davon aus, dass dieses Feedback sowohl die VL als auch das Tutorial betrifft): Der Arbeitsaufwand für das Tutorial war absolut unverhältnismäßig, besonders dafür, dass es sich "nur" um ein die Vorlesung ergänzendes Tutorial handelt. Es war der Kurs für den wir mit Abstand am meisten von allen Kursen (Vorlesungen und Tutorials) arbeiten mussten. Jede Woche ein Assignment zu erwarten, dass jede Woche bestanden werden muss um den Kurs zu bestehen, und für das man wöchentlich 4 bis 7 Stunden einplanen muss, ich einfach übertrieben und unverhältnismäßig.
Zudem ist es schade, dass wir durch das Tutorial und die Bearbeitung der Assignments eher gelernt haben, Code zu kopieren, als zu verstehen, was da passiert. Der Lernerfolg wäre deutlich größer, wenn die Input-Menge deutlich reduziert würde, und dafür der Fokus auf Verständnis gelegt würde.
- + Übungsbögen zu dem behandelten Stoff und den Aufgaben der Mid-term exam würden sehr zu einer Verfestigung des Gelernten beitragen. Der Umfang der Veranstaltung ist recht groß, so dass ein regelmäßiges Üben des Gelernten sicherlich nicht nachteilig wäre.
- Großteil des Aufwands entfiel auf das Tutorat
- I enjoyed to take this course even it was challenging for me. I appreciate all dedication of lecturer and his assistants.
- Prof. Gschwend hat die Vorlesung äußerst engagiert vorgetragen und immer rückerfragt, ob Inhalte verstanden wurden. Die Idee mit einem Quiz zu beginnen, ist ungemein gut, denn dann ist man auch direkt wach und im Thema. Manchmal waren seine Erklärungen nicht komplett verständlich, aber das Angebot der Office hour kann immer besucht werden und hier erhält man ausführliche Antworten auf alles Unklare, wirklich tolle Veranstaltung!

Das Tutorium bei Olli hat mir auch äußerst gut gefallen. Er ist engagiert und motivierend und hat eine Atmosphäre geschaffen, in der man sich traut Fehler zu machen und nachzufragen.
Einzig das Tempo war manchmal sehr sehr hoch. Vielleicht gibt es eine Möglichkeit Teile des Inhaltes schon vorab zu Hause durchzuarbeiten und dann im Tutorium auf Fragen einzugehen, und das Wichtigste hervorzuheben.
- Rechnungen an der Tafel teils verwirrend/unübersichtlich, sonst sehr gut
- Sehr anspruchsvoll, aber natürlich lernt man auch viel!
- Sehr gute Veranstaltung. Sehr sehr gut strukturiert (habe ich vorher noch nicht erlebt).
Sehr engagierter Dozent, dem seine Studierenden wichtig sind.
- The R tutorials should be a bit redesigned in my opinion. It would be much more helpful if the tutor did live coding in class instead of just walking through some prepared code. Also, the R homeworks were a bit too much sometimes.

Bemerkungen zum Fragebogen:

- Einige Fragen sehr repetitiv, lieber etwas kürzen und prägnanter machen