

# Prof. Dr. Thomas Gschwend

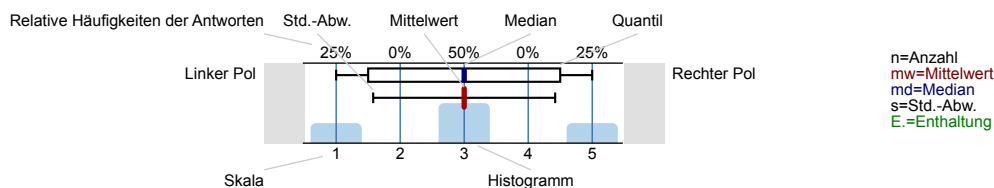
Advanced Quantitative Methods (1. Parallelgruppe) (70240)  
Erfasste Fragebögen = 8



## Auswertungsteil der geschlossenen Fragen

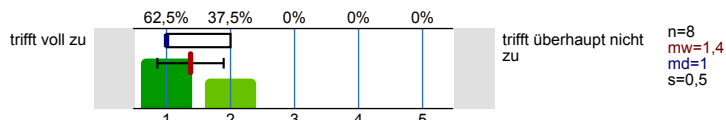
### Legende

Fragestext

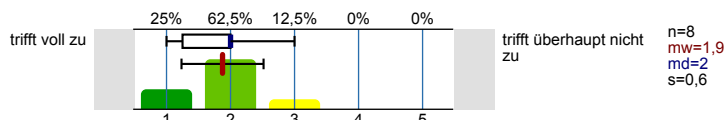


### Lehrveranstaltung

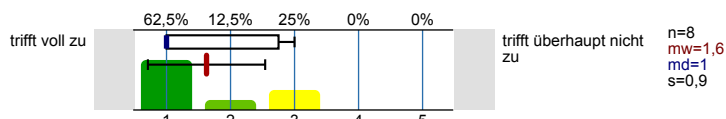
Der Inhalt der Lehrveranstaltung war sehr gut strukturiert.



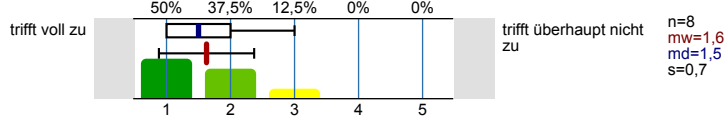
Der Stoff der Veranstaltung wurde anhand von geeigneten Beispielen sehr anschaulich behandelt.



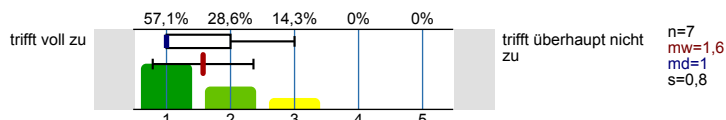
Der/Die Dozent/-in wirkte auf mich sehr motivierend.



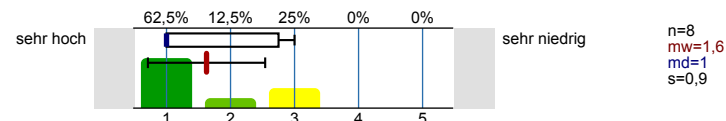
Der/Die Dozent/-in förderte die offene und freie Beteiligung der Studierenden.



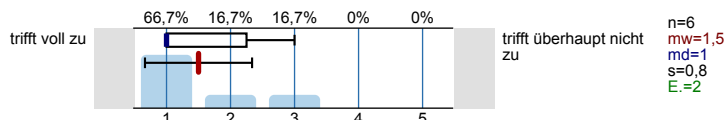
Der/die Dozent/-in zeigte in der Lehrveranstaltung sehr großes Engagement.



Der durchschnittliche Arbeitsaufwand für die Lehrveranstaltung ist im Verhältnis zu den vergebenen ECTS-Punkten ... (Ein ECTS-Punkt entspricht einem studentischen Arbeitsaufwand von 30 Stunden)

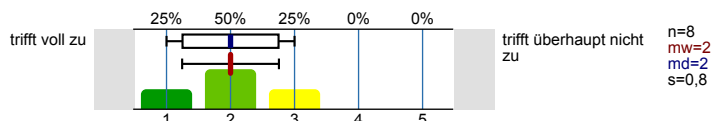


Die eingesetzten digitalen Elemente (z.B. digitale Live-Veranstaltungen, Lernvideos, externes Lernmaterial) waren für das Verständnis der Lerninhalte nützlich.

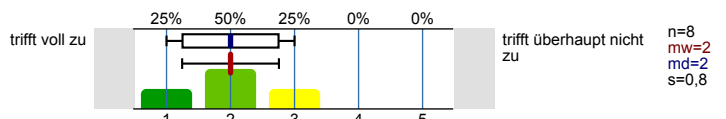


### Dozierende

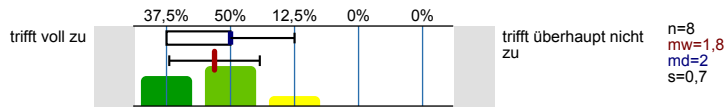
Die Erklärungen des/der Dozent/-in waren verständlich.



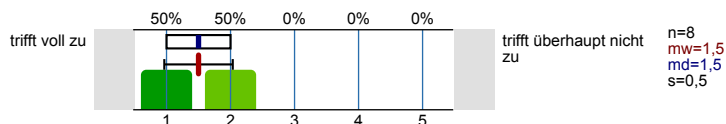
Die Antworten auf gestellte Fragen waren stets hilfreich.



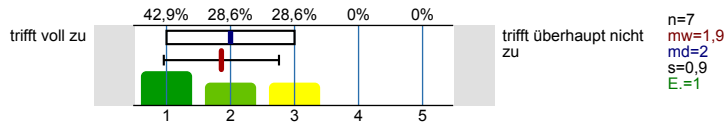
Der/Die Dozent/-in bemühte sich festzustellen, ob die Ausführungen verstanden wurden.



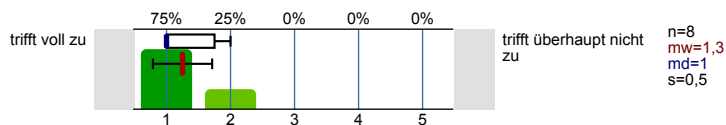
Der/Die Dozent/-in ermutigte die Studierenden Fragen zu stellen und an der Diskussion teilzunehmen.



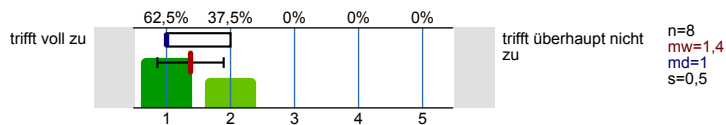
Der/Die Dozent/-in regte zur kritischen Auseinandersetzung mit den behandelten Themen an.



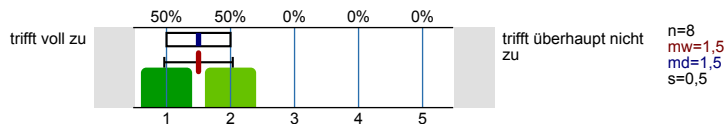
Die Bedeutung/der Nutzen der behandelten Themen wurde vermittelt.



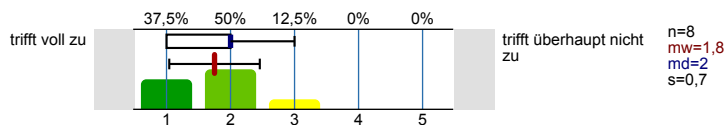
Ein Bezug zwischen Theorie und Praxis/Anwendung wurde hergestellt.



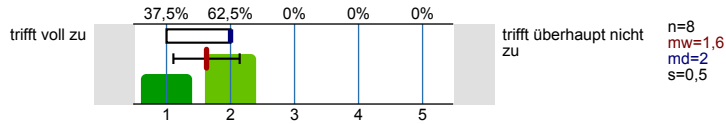
Der inhaltliche Aufbau der Veranstaltung war logisch und nachvollziehbar.



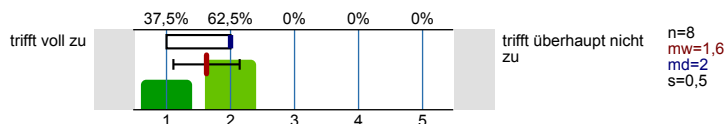
Der/Die Dozent/-in war auf die Veranstaltung gut vorbereitet.



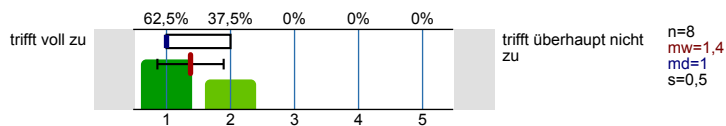
Die Veranstaltung war gut organisiert (z. B. Zeitmanagement, Terminorganisation).



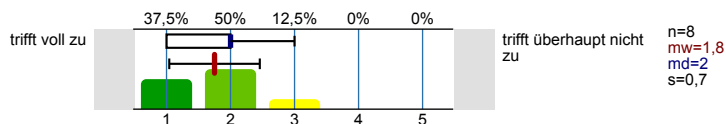
Der/Die Dozent/-in stellte hilfreiche Materialien (z. B. Skript, Folien, Literatur) zur Verfügung.



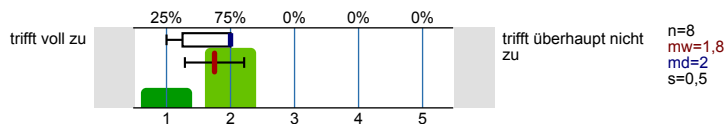
Der/Die Dozent/-in war engagiert und motiviert.



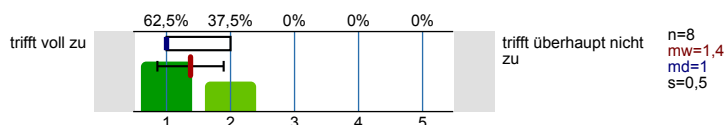
Der/Die Dozent/-in hat sich den Teilnehmenden gegenüber freundlich und respektvoll verhalten.



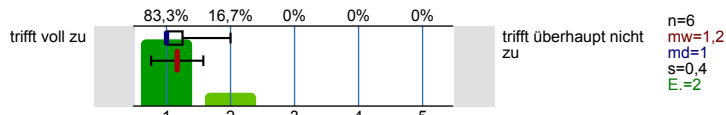
Die Anforderungen für das Bestehen der Veranstaltung waren klar definiert (z. B. Art der Prüfung, transparente Bewertungskriterien, beispielhafte Klausurfragen).



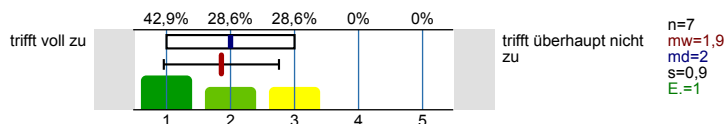
Die Lernziele waren klar und nachvollziehbar.



Es gab nützliches Feedback auf Beiträge von Studierenden (z. B. Wortbeiträge, Referate, Hausaufgaben, Prüfungen).

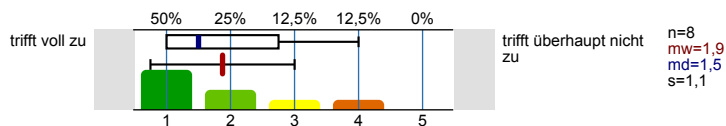


Der/Die Dozent/-in hat Gelegenheiten geschaffen, Feedback zur Lehrveranstaltung zu geben.



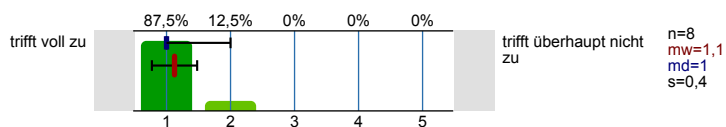
Studierende

Meine Vorkenntnisse waren ausreichend, um den Kursinhalten zu folgen.

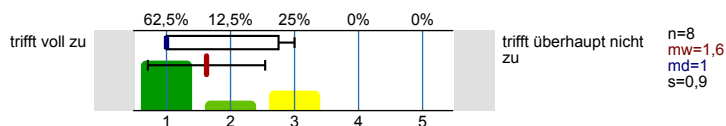


Lernerfolg

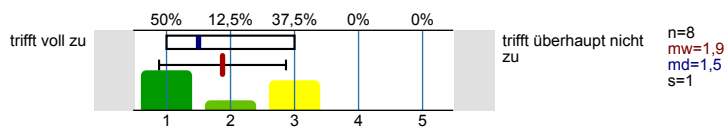
Ich habe in dieser Veranstaltung etwas Sinnvolles und Wichtiges gelernt.



Mein Verständnis für das Studienfach hat sich durch die Veranstaltung weiterentwickelt.

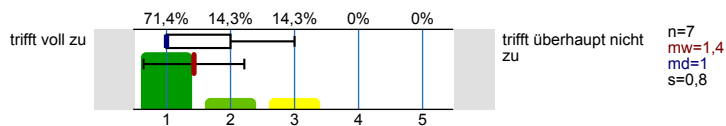


Mein Interesse an den behandelten Inhalten ist durch diese Veranstaltung gestiegen.

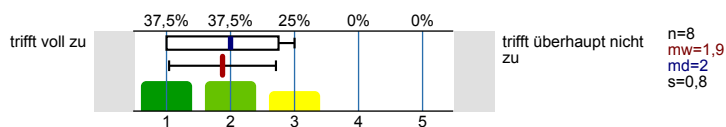


Kontext

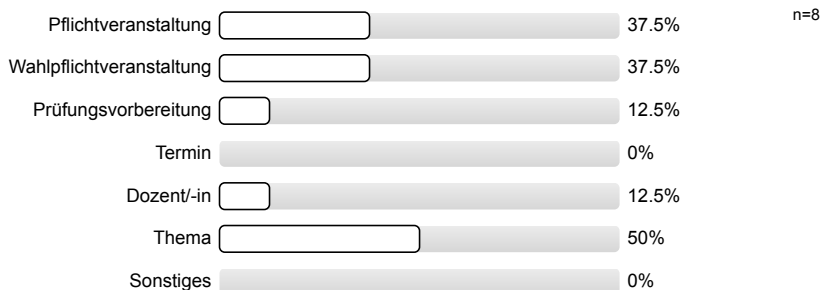
Das Lehrmaterial (Skript, Folien, Literatur, etc.) war gut zugänglich und wurde rechtzeitig zur Verfügung gestellt.



Der Umfang des behandelten Stoffes war angemessen.

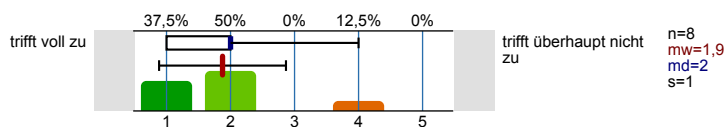


Besuchsgrund

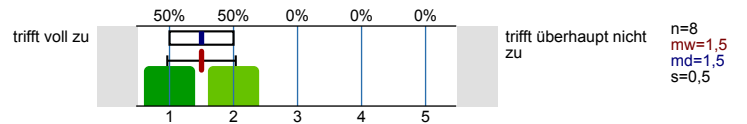


Gesamtbeurteilung

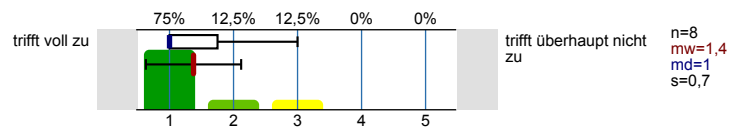
Mit dem/der Dozenten/-in bin ich insgesamt sehr zufrieden.



Mit der Lehrveranstaltung bin ich insgesamt sehr zufrieden.



Ich habe in dieser Lehrveranstaltung sehr viel gelernt.



# Profillinie

Teilbereich: Fakultät für Sozialwissenschaften  
 Name der/des Lehrenden: Prof. Dr. Thomas Gschwend  
 Titel der Lehrveranstaltung: Advanced Quantitative Methods (1. Parallelgruppe) (70240)  
 (Name der Umfrage)

Verwendete Werte in der Profillinie: Mittelwert

## Lehrveranstaltung

Der Inhalt der Lehrveranstaltung war sehr gut strukturiert.	trifft voll zu		trifft überhaupt nicht zu	n=8	mw=1,4	md=1,0	s=0,5
Der Stoff der Veranstaltung wurde anhand von geeigneten Beispielen sehr anschaulich behandelt.	trifft voll zu		trifft überhaupt nicht zu	n=8	mw=1,9	md=2,0	s=0,6
Der/Die Dozent/-in wirkte auf mich sehr motivierend.	trifft voll zu		trifft überhaupt nicht zu	n=8	mw=1,6	md=1,0	s=0,9
Der/Die Dozent/-in förderte die offene und freie Beteiligung der Studierenden.	trifft voll zu		trifft überhaupt nicht zu	n=8	mw=1,6	md=1,5	s=0,7
Der/die Dozent/-in zeigte in der Lehrveranstaltung sehr großes Engagement.	trifft voll zu		trifft überhaupt nicht zu	n=7	mw=1,6	md=1,0	s=0,8
Der durchschnittliche Arbeitsaufwand für die Lehrveranstaltung ist im Verhältnis zu den vergebenen ECTS-Punkten ...	sehr hoch		sehr niedrig	n=8	mw=1,6	md=1,0	s=0,9
Die eingesetzten digitalen Elemente (z.B. digitale Live-Veranstaltungen, Lernvideos, externes Lernmaterial) waren für das Verständnis der	trifft voll zu		trifft überhaupt nicht zu	n=6	mw=1,5	md=1,0	s=0,8

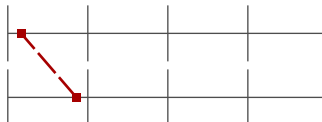
## Dozierende

Die Erklärungen des/der Dozent/-in waren verständlich.	trifft voll zu		trifft überhaupt nicht zu	n=8	mw=2,0	md=2,0	s=0,8
Die Antworten auf gestellte Fragen waren stets hilfreich.	trifft voll zu		trifft überhaupt nicht zu	n=8	mw=2,0	md=2,0	s=0,8
Der/Die Dozent/-in bemühte sich festzustellen, ob die Ausführungen verstanden wurden.	trifft voll zu		trifft überhaupt nicht zu	n=8	mw=1,8	md=2,0	s=0,7
Der/Die Dozent/-in ermutigte die Studierenden Fragen zu stellen und an der Diskussion teilzunehmen.	trifft voll zu		trifft überhaupt nicht zu	n=8	mw=1,5	md=1,5	s=0,5
Der/Die Dozent/-in regte zur kritischen Auseinandersetzung mit den behandelten Themen an.	trifft voll zu		trifft überhaupt nicht zu	n=7	mw=1,9	md=2,0	s=0,9
Die Bedeutung/der Nutzen der behandelten Themen wurde vermittelt.	trifft voll zu		trifft überhaupt nicht zu	n=8	mw=1,3	md=1,0	s=0,5
Ein Bezug zwischen Theorie und Praxis/Anwendung wurde hergestellt.	trifft voll zu		trifft überhaupt nicht zu	n=8	mw=1,4	md=1,0	s=0,5
Der inhaltliche Aufbau der Veranstaltung war logisch und nachvollziehbar.	trifft voll zu		trifft überhaupt nicht zu	n=8	mw=1,5	md=1,5	s=0,5
Der/Die Dozent/-in war auf die Veranstaltung gut vorbereitet.	trifft voll zu		trifft überhaupt nicht zu	n=8	mw=1,8	md=2,0	s=0,7
Die Veranstaltung war gut organisiert (z. B. Zeitmanagement, Terminorganisation).	trifft voll zu		trifft überhaupt nicht zu	n=8	mw=1,6	md=2,0	s=0,5
Der/Die Dozent/-in stellte hilfreiche Materialien (z. B. Skript, Folien, Literatur) zur Verfügung.	trifft voll zu		trifft überhaupt nicht zu	n=8	mw=1,6	md=2,0	s=0,5
Der/Die Dozent/-in war engagiert und motiviert.	trifft voll zu		trifft überhaupt nicht zu	n=8	mw=1,4	md=1,0	s=0,5
Der/Die Dozent/-in hat sich den Teilnehmenden gegenüber freundlich und respektvoll verhalten.	trifft voll zu		trifft überhaupt nicht zu	n=8	mw=1,8	md=2,0	s=0,7
Die Anforderungen für das Bestehen der Veranstaltung waren klar definiert (z. B. Art der Prüfung, transparente Bewertungskriterien, Die Lernziele waren klar und nachvollziehbar.	trifft voll zu		trifft überhaupt nicht zu	n=8	mw=1,8	md=2,0	s=0,5
Die Lernziele waren klar und nachvollziehbar.	trifft voll zu		trifft überhaupt nicht zu	n=8	mw=1,4	md=1,0	s=0,5

Es gab nützliches Feedback auf Beiträge von Studierenden (z. B. Wortbeiträge, Referate, Hausaufgaben, Prüfungen).

Der/Die Dozent/-in hat Gelegenheiten geschaffen, Feedback zur Lehrveranstaltung zu geben.

trifft voll zu



trifft überhaupt nicht zu

n=6 mw=1,2 md=1,0 s=0,4

trifft voll zu

trifft überhaupt nicht zu

n=7 mw=1,9 md=2,0 s=0,9

Studierende

Meine Vorkenntnisse waren ausreichend, um den Kursinhalten zu folgen.

trifft voll zu



trifft überhaupt nicht zu

n=8 mw=1,9 md=1,5 s=1,1

Lernerfolg

Ich habe in dieser Veranstaltung etwas Sinnvolles und Wichtiges gelernt.

trifft voll zu



trifft überhaupt nicht zu

n=8 mw=1,1 md=1,0 s=0,4

Mein Verständnis für das Studienfach hat sich durch die Veranstaltung weiterentwickelt.

trifft voll zu



trifft überhaupt nicht zu

n=8 mw=1,6 md=1,0 s=0,9

Mein Interesse an den behandelten Inhalten ist durch diese Veranstaltung gestiegen.

trifft voll zu



trifft überhaupt nicht zu

n=8 mw=1,9 md=1,5 s=1,0

Kontext

Das Lehrmaterial (Skript, Folien, Literatur, etc.) war gut zugänglich und wurde rechtzeitig zur Verfügung gestellt.

trifft voll zu



trifft überhaupt nicht zu

n=7 mw=1,4 md=1,0 s=0,8

Der Umfang des behandelten Stoffes war angemessen.

trifft voll zu



trifft überhaupt nicht zu

n=8 mw=1,9 md=2,0 s=0,8

Gesamtbeurteilung

Mit dem/der Dozenten/-in bin ich insgesamt sehr zufrieden.

trifft voll zu



trifft überhaupt nicht zu

n=8 mw=1,9 md=2,0 s=1,0

Mit der Lehrveranstaltung bin ich insgesamt sehr zufrieden.

trifft voll zu



trifft überhaupt nicht zu

n=8 mw=1,5 md=1,5 s=0,5

Ich habe in dieser Lehrveranstaltung sehr viel gelernt.

trifft voll zu



trifft überhaupt nicht zu

n=8 mw=1,4 md=1,0 s=0,7

## Auswertungsteil der offenen Fragen

---

### Studierende

Wie viele Stunden pro Woche haben Sie durchschnittlich für die Vor- und Nachbereitung der Lehrveranstaltung aufgewendet?

- 2
- 3
- 4
- 5
- 7
- 10
- 15

An wie vielen Lehrveranstaltungsterminen haben Sie nicht teilgenommen?

- 0 (5 Nennungen)
- 1 (2 Nennungen)
- 2

### Offene Fragen

Sonstige Bemerkungen zu dieser Lehrveranstaltung:

- Einige Erklärungen eher verwirrend als hilfreich. Rechnungen manchmal falsch und dadurch noch verwirrender.
- The lecture was great! The topics are in the beginning really complex and can make you feel stupid, but Thomas takes the time (and sometimes the board) to help people understand and reduce the complexity. In the end, most of the times I guess the "what you should take home from class today" was achieved. The quiz in the beginning is the best strategy to make brains work in the morning!
- Unverhältnismäßig zu den anderen Seminaren

Bemerkungen zum Fragebogen:

- teils repetitiv