

Master Psychologie mit Schwerpunkt Kognitive und Klinische Psychologie

Teilnahme

Insgesamt wurden 62 Masterstudierende des Studienfachs Psychologie mit Schwerpunkt Kognitive und Klinische Psychologie der Fakultät für Sozialwissenschaften zur Online-Befragung eingeladen, von denen 17 an der Befragung teilnahmen.

Arbeitsbelastung

Im ersten Frageblock sollten Studierende angeben, wie viel Zeit sie für Lehrveranstaltungen und das Selbststudium in Zeitstunden à 60 Minuten aufwenden.

Die folgende Tabelle 1 zeigt den durchschnittlichen studentischen Arbeitsaufwand für das Masterstudienfach Psychologie Schwerpunkt Kognitive und Klinische Psychologie.

Tabelle 1: Durchschnittlicher Workload der Studierenden des Masterstudienfachs Psychologie Schwerpunkt Kognitive und Klinische Psychologie

Master Psychologie	
Zeitaufwand für Lehrveranstaltungen	
Mittelwert	7,56
Median	10,25
N	16
Zeitaufwand für Selbststudium	
Mittelwert	16,89
Median	14,5
N	16
Summe Workload	
Mittelwert	24,45
Median	24,75
N	16

Bearbeitung durch Frau Maria Petrova, Akkreditierungsbeauftragte der Fakultät für Sozialwissenschaften

Anschließend wurden Studierende zu ihren zusätzlich zum Studium durchgeführten Aktivitäten wie Erwerbstätigkeit, ehrenamtliches Engagement und familiären Verpflichtungen befragt. Von den Befragten hatten 93,75 % der Studierenden der Psychologie mit Schwerpunkt Kognitive und Klinische Psychologie zusätzliche Verpflichtungen zu ihrem Studium, 6,25 % hatten keine.

Die folgende Tabelle 2 stellt die Zeitangaben für die zusätzlich zum Studium durchgeführten Tätigkeiten dar.

Tabelle 2: Durchschnittlicher Zeitaufwand für zusätzlich zum Studium durchgeführte Aktivitäten der Studierenden des Masterstudienfachs Psychologie Schwerpunkt Kognitive und Klinische Psychologie

Master Psychologie	
Schwerpunkt Arbeit, Wirtschaft und Gesellschaft	
Zeitaufwand für Hilfskraft/Tutortätigkeit	
Mittelwert	8,54
Median	7,5
N	12
Zeitaufwand für Erwerbstätigkeit	
Mittelwert	32
Median	32
N	1
Zeitaufwand für außeruniversitäres Engagement	
Mittelwert	3,58
Median	3
N	6
Zeitaufwand für universitäres Engagement	
Mittelwert	3
Median	3
N	1
Zeitaufwand für Familienangelegenheiten	
Mittelwert	4,33
Median	5
N	3

Zeitaufwand für sonstige Tätigkeiten	
Mittelwert	2,67
Median	3
N	3

Empfundene Arbeitsbelastung

Ein weiterer wichtiger Baustein war es, Studierende zu ihrem Belastungserleben zu befragen. Hier sollten Studierende anhand einer fünfstelligen Antwortskala angeben, (1) wie sie ihren angegebenen Zeitaufwand für die zurückliegende Woche im Vergleich zu den vorangegangenen Wochen beurteilen, (2) wie sie die Arbeitsbelastung durch ihr Studium über das gesamte Semester empfinden, (3) ob sie die Belastung durch das Studium sehr gut ertragen und (4) ob sie die Arbeitsmenge sehr gut bewältigen können.

Wie beurteilen Sie Ihren unter Punkt 2.1 und 2.2 angegebenen Zeitaufwand für die zurückliegende Woche im Vergleich zu den vorangegangenen Wochen?

Wie beurteilen Sie Ihren unter Punkt 2.1 und 2.2 angegebenen Zeitaufwand für die zurückliegende Woche im Vergleich zu den vorangegangenen Wochen?

Wie empfinden Sie die Arbeitsbelastung durch Ihr Studium über das gesamte Semester? Ich fühle mich ...

Die Belastung durch mein Studium ist sehr gut zu ertragen.

In der Regel kann ich meine Arbeitsmenge sehr gut bewältigen.

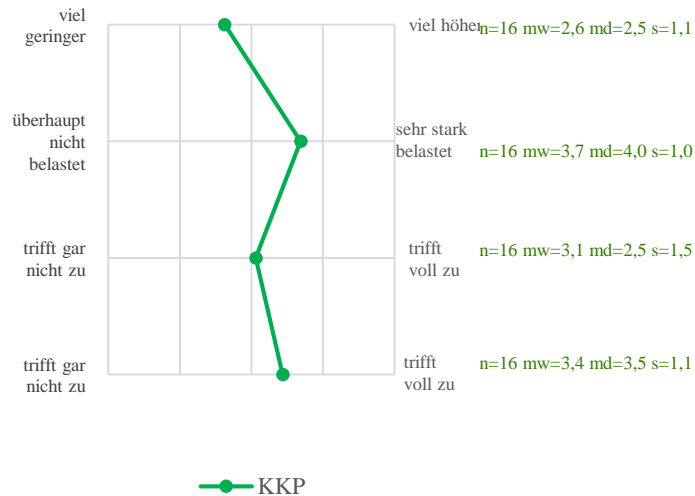


Abbildung 1: Arbeitsbelastung im Masterstudiengang Psychologie Schwerpunkt Kognitive und Klinische Psychologie

Prüfungsleistungen

Damit die Arbeitsbelastung besser erfasst werden kann, wurden Studierende nach ihren Prüfungsleistungen in ihrem Hauptfach während der Vorlesungszeit und der vorlesungsfreien Zeit gefragt. Die offene Frage „Sonstige Leistungen“ wurde aus den gemachten Angaben der Studierenden kodiert und anschließend wurden Häufigkeitszählungen vorgenommen. Die folgende Abbildung 2 zeigt die von den Studierenden zu erbringenden Prüfungsleistungen im Sommersemester 2016.

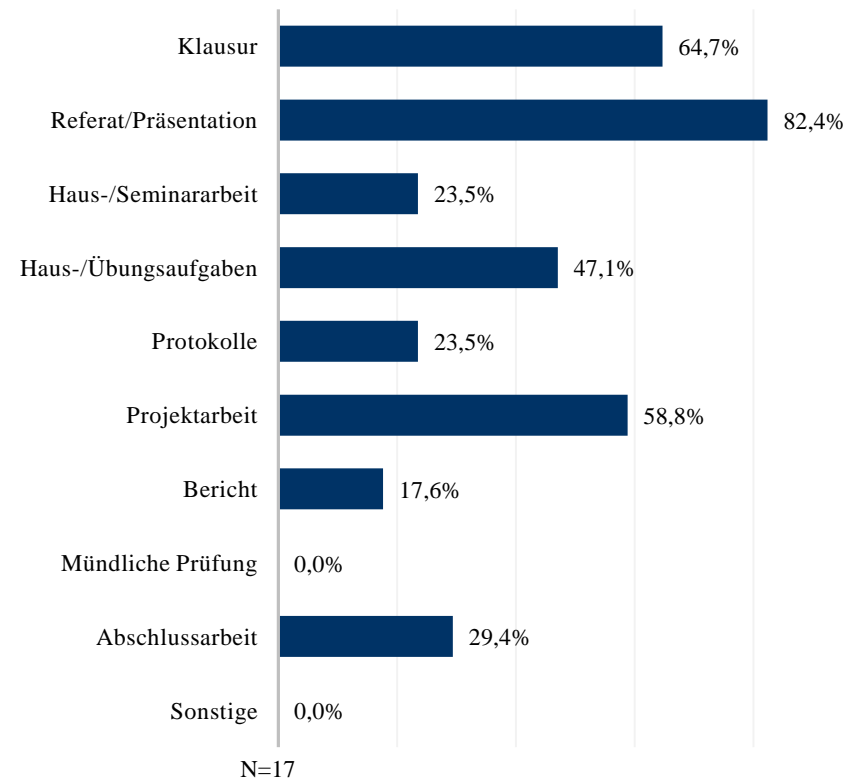
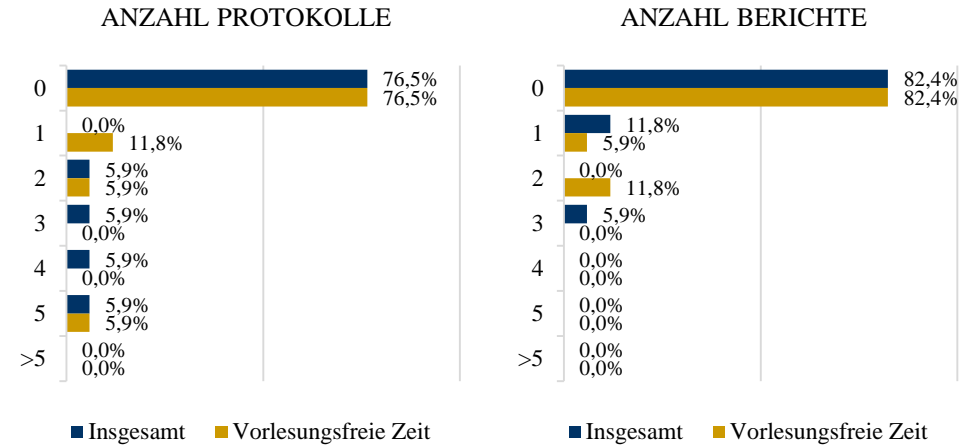
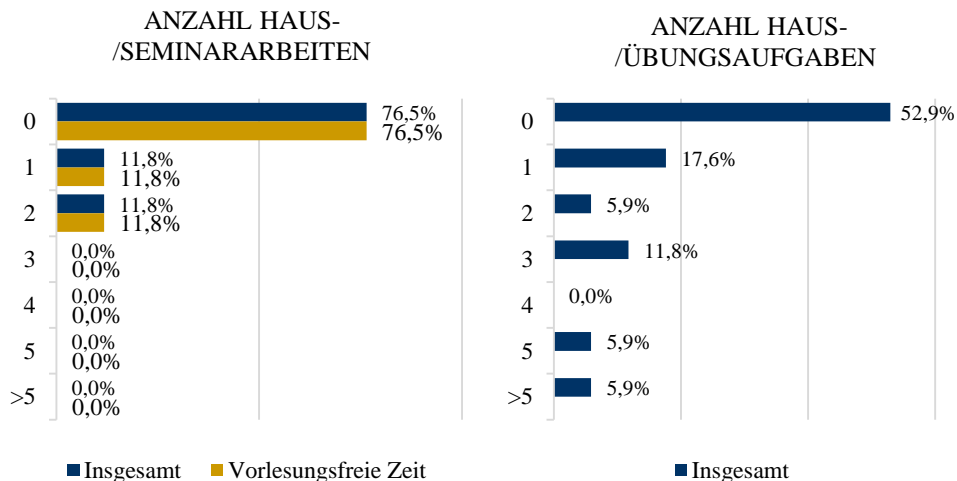
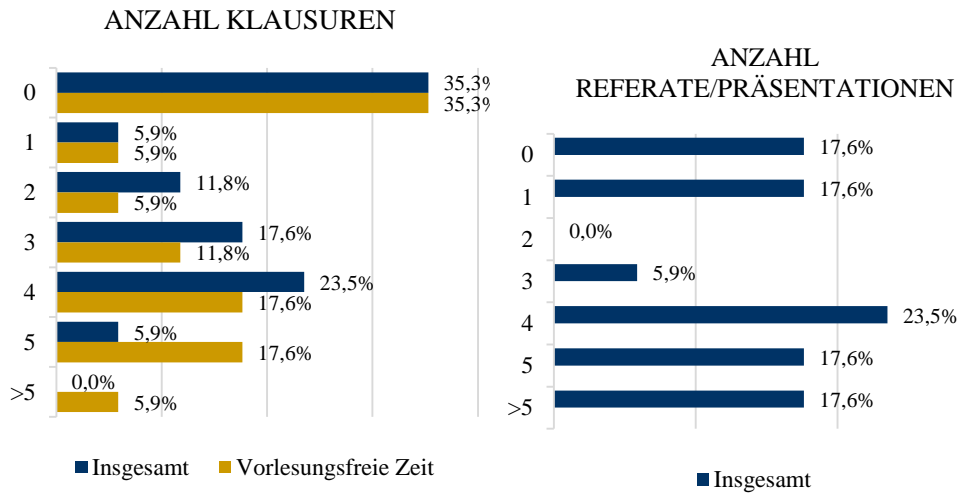


Abbildung 2: Prüfungsleistungen im Masterstudienfach Psychologie Schwerpunkt Kognitive und Klinische Psychologie im FSS 2016

Die folgende Tabelle 3 zeigt die Anzahl der zu erbringenden Prüfungsleistungen im Masterstudienfach Psychologie Schwerpunkt Kognitive und Klinische Psychologie während der Vorlesungszeit sowie in der vorlesungsfreien Zeit.

Tabelle 3: Anzahl der zu erbringenden Prüfungsleistungen in der Vorlesungszeit und der vorlesungsfreien Zeit im Studienfach Master Psychologie Schwerpunkt Kognitive und Klinische Psychologie



Aktuelles Studium

Die Mehrheit der Studierenden befindet sich im zweiten (56,3 %) und achten (25 %) Semester.

Im Masterstudiengang Psychologie mit Schwerpunkt Kognitive und Klinische Psychologie belegen 52,9 % der befragten Studierenden (N=9) ein Nebenfach. In allen Fällen wurde das Nebenfach Psychiatrie gewählt.